

FORMKAMPÜS KOLEJİ - 9. SINIF STS-4

Ad Soyad:

TÜRKÇE

Sınıf-No:

TÜRKÇE (30)

1. ✓ I. Masallar özellikle çocuklara hitap eden eğitsel metinlerdir.
✗ II. Masalların sonu sürprizlerle doludur; iyilerin mi kötülerin mi kazanacağı belirsizdir.
✓ III. Masallar her insanı ilgilendiren evrensel konular ve değerler içerir.
✓ IV. Masallarda her şey olabilir ve olağanüstülükler işlenir.
✓ V. Masallar merak duygusunu uyandıran yazı çeşitleridir.

Yukarıdaki numaralanmış cümlelerin hangisinde bilgi yanlış yapılmıştır?

- A) I **B) II** C) III D) IV E) V

2. Aşağıdaki cümlelerin hangisinin eyleminde kip ve anlam kayması olmuştur?

- A)** Nasreddin Hoca'nın kapısını bir gün komşusu çalar ve ondan ip ister.
B) Nilüfer, diğer adıyla lotus, çamurlu sularda yetişir.
C) Sait Faik, Türk öykücülüğünün en usta sanatçısı kabul edilmiştir.
D) Usta oyuncu, rakibini 4-2 yenerek kupayı aldı.
E) İleriki dönemlerde bütün hastalıkların bir çaresi olacak.

3. Roman türünün ilk örneği, İspanyol yazar Cervantes'in XVII. yüzyılın başlarında yayımlanan *Don Kişot* adlı eserdir. XIX yüzyılda roman; özellikle İngiltere, Fransa ve Rusya'da önemli bir gelişme göstermiştir.

Buna göre aşağıdakilerden hangisi Türk edebiyatı için roman alanındaki ilklerden biri değildir?

- A) Yusuf Kâmil Paşa - *Telemak* (çeviri)
B) Şemsettin Sami - *Taaşuk-ı Talat ve Fitnat*
C) Namık Kemal - *İntibah*
D) Recaizâde Mahmit Ekrem - *Araba Sevdası*
E) Tank Buğra - *Küçük Ağa*

4. Cervantes'in *Don Kişot'u* meceraperestken Balzac'ın *Goriot Baba'sı* evlat sevgisini yaşar. Orhan Kemal'in *Murtaza'sı* sorumluluk bilincindedir. *Kuyucaklı Yusuf*, başkaldırının adidir.

Bu parçada romanın yapı unsurlarından hangisi vurgulanmaktadır?

- A)** Kişi
B) Zaman
C) Mekân
D) Anlatıcı
E) Olay örgüsü

5. (I) Roman türü, Türk edebiyatına 19. yy.da girmiştir. (II) İlk örneğini Sami Paşazade Sezai, *Taaşuk-ı Talat ve Fitnat*la vermiştir. (III) Aynı dönemde kaleme alınan *İntibah*, edebiyatımızdaki ilk edebî roman özelliğini taşır. (IV) Edebiyatımızın roman alanında ilk yetkin örneklerini ise *Mai ve Siyah*'la Halit Ziya Uşaklıgil vermiştir. (V) Roman niteliğine sahip ilk eser, İspanya'da Cervantes tarafından yazılmıştır.

Bu parçada numaralanmış cümlelerin hangisinde bir bilgi yanlış yapılmıştır?

- A) I **B) II** C) III D) IV E) V

6. Aşağıdaki cümlelerin hangisinde, "ile (-le, -la)" bağlaç olarak kullanılmamıştır?

- A) Televizyon reklamları radyo ile yapılanlardan daha etkili oluyor.
- B) Günlük hayatımızda "facebook" ile "instagram" kullanma oranımız görselliğe ne kadar önem verdiğimizizin göstergesidir.
- C) Onu en çok ilgilendiren, gazetenin gülmece sayfası ile spor haberleri oluyordu.
- D) İstanbul ile Bursa'nın bizim en önemli tarih şehrimiz olduğu unutulmamalıdır.
- E) Her sabah ona gazeteyle dergi bırakıyor, hatırını soruyordum.

7. Aşağıdaki cümlelerin hangisinde altı çizili kelime tür bakımından diğerlerinden farklıdır?

- A) Mimarının güzelliği ile mühendisliği birleştiren detaylı bir çalışma olmuş. *sifat*
- B) Bu önemli kitaptaki çalışmaların hepsi vefatının onuncu yılında basıldı. *sifat*
- C) Birinci yazılı kaynakları temel alan eser on yıl önce yazılmış. *sifat*
- D) Kitabın ön sözünde melez kültür üzerine üstü örtük göndermeler bulunuyor. *sifat*
- E) Yazar gördükleriyle, duyduklarıyla, hissettikleriyle çağdaşlarının arasında farklı duruyor. *sarf*

8. Aşağıdaki cümlelerin hangisinde durum ve zaman zarfı birlikte kullanılmıştır?

- A) Yaz günü, bir ceket giymiş, sıcakta yavaş yavaş yürüyor.
- B) Geçen gün beni arayıp iki çift laf etmek için buluşmak istedi.
- C) Bazı aylar şirketin geliri giderini karşılamıyordu.
- D) Daha iki gün önce yanımızda planlar yapıyor, ev alacağını söylüyordu.
- E) Günün birinde uzak gibi görünen hedefler gerçekleşir.

9. Kimse kitap okumuyor. Gözlerimiz bize görmek için çin verilmiştir. Vaktinde göremeyen gözler ki sonra, çok kere ağlamaya mahkûm oluyor. Okuma yazma bilenlerin çoğu da okuyamaz değil ve duyar, anlar değil, hem yer hem içer. V

çin → edat
ki → bağlaç
ve → bağlaç
da → bağlaç
hem → bağlaç
V → bağlaç

Bu parçadaki numaralanmış kelimelerden hangisi tür yönünden ötekilerden farklıdır?

- A) I B) II C) III D) IV E) V

10. Aşağıdaki cümlelerin hangisinde ünlem türünde bir sözcük kullanılmamıştır?

- A) Ah, arkadaşım dediğim insanlardan bunu duymak ne kadar da acı
- B) Sözlüye çok iyi çalışmışsın, bütün soruları cevapladın
- C) O tembel çocuk bölüm birincisi olmuş ha, inanmıyorum
- D) Aman, sıkıldım artık her gün aynı şeyleri yapmaktan
- E) Yeter, daha fazla seni dinlemek istemiyorum, sus artık

11. (I) Polonezköy'ün kiremit çatılı çiftlik evleri tarım ve hayvancılığa dayalı bir geçmişini anımsatıyor. (II) Ama o günler çoktan geride kalmış. (III) Artık yöre insanı geleceği turizmde arıyor. (IV) Zosia Teyze'nin bir asrı çoktan geride bırakan evi de bir müze işlevi görüyor. (V) Ağaçların oluşturduğu doğal bir tünelden geçilerek ulaşılan ev, ziyaretçilerini köyün tarihine doğru bir yolculuğa çıkarıyor.

Bu parçadaki numaralanmış cümlelerden hangisinde kişileştirmeye yer verilmiştir?

- A) I B) II C) III D) IV E) V

12. (I) Bartın'dan sonra giderek sıklaşan orman, Karadeniz'in lacivert suları ile buluştuğunda Amasra'ya ulaşıyoruz. (II) Denize üzüm salkımı gibi uzanmış bir yarımada üzerine kurulan ilçedeki ilk durağımız Küçük Liman. (III) Yan yana sıralanmış rengârenk balıkçı tekneleriyle bir eski zaman fotoğrafını andıran limanın yakın çevresi asırlık konaklarla dolu. (IV) Karadağ Prensi Nikola'nın Kotor'daki köşkünden esinlenerek yapılan Ethem Ağa Konağı, ilçenin en dikkat çekici yapılarından.

Bu parçadaki numaralanmış cümlelerden hangilerinde benzetme yapılmıştır?

- A) I ve II B) I ve III C) II ve III
D) I ve IV E) II ve IV

13. Aşağıdaki cümlelerin hangisinde "işlemek" sözcüğü "ince ve süslü şeyler yapmak, nakışlamak" anlamında kullanılmıştır?

- A) O uzun ve derin bakış, genç adamın ta yüreğine kadar işlemiştir.
- B) Para için işlemediğini iddia eden bu fakir ihtiyar, şüphesiz, sanatının âşığıydı.
- C) Bu hafta beş ders boyunca fiiller konusunu işledik, sonra da soru çözdük.
- D) Şimdi otomobillerin, otobüslerin işledikleri asfalt caddeden bir zamanlar ne kervan ne insan geçirdi.
- E) Tayin çizelgelerini düzenliyor, ambar defterini işliyorum.

14. Aşağıdakilerden hangisinde karşıt kavramlar bir arada kullanılmıştır?

- A) Bağına, bahçesine, suyuna, toprağına veda ederek şehre gidiyorum.
- B) İleriye bakıyorum artık geride özleyeceğim hiçbir şey yok.
- C) Bir zamanlar eğitim seminerleri ücretsiz yapılıyordu, artık ücretli yapılıyor.
- D) Dün akşam saat yedi sıralarında amcasının evine ulaştı.
- E) Kaleden sonra geriye dönerek biraz da sokaklarda dolaştık.

15. Aşağıdaki atasözünü ikillilerinden hangileri yakın anlamalı değildir?

- A) — Bir elin nesi var iki elin sesi var.
— Yalnız taş duvar olmaz.
- B)** — Akıl yaşta değil baştadır.
— Akıl akıldan üstündür.
- C) — Üzüm üzüme baka baka kararır.
— Kır atın yanında duran ya huyundan ya suyundan.
- D) — Yazın gölge kovan, kışın karın ovar.
— Yazın gölge hoş, kışın çuval boş.
- E) — Ateş düştüğü yeri yakar.
— Eldeki yara, yarasıza duvar deliği.

16. Eserde İstanbul, Konya, Bursa, Erzurum ve Ankara gibi Türk medeniyetine beşiklik etmiş şehirlere dair izlenimler yer alıyor. Tanpınar bu şehirleri sürekli tarihî zamanları içinde yaşatarak veriyor.

Bu parçada geçen "Türk medeniyetine beşiklik etmek" sözüyle aşağıdakilerden hangisi anlatılmak istenmiştir?

- A)** Türk kültürüne ait değerlerin taşıyıcılığını yapmak
- B) Dünya milletlerine Türk kültürünü tanıtmak
- C) Türk kültürüne evrensel ölçütler kazandırmak
- D) Türk medeniyetini yabancı etkilerden korumak
- E) Türk medeniyetini üstün kültür değerleriyle donatmak

17. (I) Her bir kuşak için bir önceki kuşağın edebiyatı karmaşık bir bilmece. (II) Dil devrimi yüzünden edebiyatımızda uzun zaman gelenek kuramadık. (III) Ama geleceğe umutla bakıyoruz. (IV) Yalnız sanat çevrelerinde dahi olsa dilimiz artık ovaya varmış akarsular gibi yerleşmiş ve gerçek yönünü bulmuştur. (V) Şimdi yapacağımız: Türkçeyi zenginleştirmek.

Yukarıdaki numaralanmış cümlelerin hangisinde edebiyatımızın içinde bulunduğu sorun dile getirilmiştir?

- A) I **B) II** C) III D) IV E) V

18. Aşağıdaki cümlelerin hangisinde öznel bir ifade vardır?

- A)** Nedim, Late Devri'nin önemli bir şairidir.
- ~~B)~~ Klasisizm, akıl ve sağduyuya dayanır.
- ~~C)~~ Edebi metinlerde kurmaca gerçeklik vardır.
- ~~D)~~ Orhan Veli, Garip Akımı'nın öncüsüdür.
- ~~E)~~ Karşılaşmada son üçlük atışı Gökçe yaptı.

19. Aşağıdaki cümlelerin hangisinde olumsuz bir yorum söz konusudur?

- A) Cannes Film Festivali'nden devasa bir ödülle dönen Nuri Bilge Ceylan, dünya sinemasının tartışmasız en büyük yönetmenlerinden biri artık.
- B) Nuri Bilge Ceylan'ın yarattığı bu yeni sinema deneyimi, sinemaseverler için öylesine keyifli ki Türkiye'den her kesim bu filmleri izliyor.
- C) Nuri Bilge Ceylan, sınıf çatışması ve sosyal adaletsizliği zenginin penceresinden bize gösterirken fakirden yana duruyor.
- D)** Nuri Bilge Ceylan'ın bu filminde, Nejat İşler'in canlandırdığı "İsmail" karakterinin abartılı dramatik sahneleri çok da keyif vermedi.
- E) Donuk renkler ve film atmosferinin tümüne yedirilmiş solukluk, kapalı hava ve sık sık yağın yağmur filmin ruhsal yapısı ile de örtüşüyor.

20. (I) Şiirleri, öz şiirin özelliklerini taşıyor ve şiirlerinin sağlam bir tekniği vardır. (II) Bununla birlikte romanlarında kasıtlı olarak kusur arasanız da bulamazsınız. (III) Hikâyelerinde masalsi bir hava sezilirken bireyi dışlayan bir görüntü sergiler. (IV) Ayrıca zaman zaman olayın akışını keserek gereksiz bilgiler verdiğini de söyleyebilirim.

Bu parçadaki numaralanmış cümlelerden hangileri, sözü edilen yazarla ilgili olumlu yargıları içermektedir?

- A)** I ve II B) I ve III C) I ve IV
D) II ve III E) II ve IV

21. Aşağıdaki cümlelerin hangisinde koşula bağlılık söz konusudur?

- A)** Edebi akımları anlayabilirsek bütün sanat tarihi felsefesini de çözümlemiş oluruz.
- B) Edebi akımlar; edebiyat tarihi, edebiyat teorisi ve edebiyat eleştirisi ile iç içedir.
- C) Her edebî akım, kendinden öncekine göre yeni bir kültürel ve felsefi bakış açısına sahiptir.
- D) Edebi akımların başlangıç ve bitiş tarihleri üzerinde kesin olarak konuşmak zor.
- E) Edebi akımlar, çoğu zaman güzel sanatların bütün kollarını kapsar.

22. (I) Rıza Tevfik şiirlerinde insanın acizliğini anlatmaya çalışır. (II) İfade tarzı bakımından Abdülhak Hamit'in etkisi altındadır. **(III)** İlk şiirleri diğerleri kadar sarsıcı değildir. (IV) Eserlerinde felsefenin varlık-yokluk problemi üzerinde durmaktadır. (V) Ayrıca şiirlerinde gece, mezar, ölüm, tabiat vb. konuları da işlemiştir.

Bu parçada numaralanmış cümlelerin hangisinde karşılaştırma yapılmıştır?

- A) I B) II **C) III** D) IV E) V

23. Aşağıdakilerden hangisi bir paragrafın giriş cümlesi olabilir?

- A) Bunu dile getirmek kişiyi suçluluk duygusundan kurtarmaz.
- B)** Fabl, anlatmaya bağlı türler arasında en kısa yazı türü olmasına rağmen öğretisi en etkili olanıdır.
- C) Şiiri, bu tür eleştirilerden bir an önce kurtarmak zorundayız.
- D) Mehmet Âkif, şiirine böyle tipleri almaktan hiç kaçınmamıştır.
- E) Servetîfünun sanatçıları da dile sadelik adına bir şey katmamıştır.

24. (I) Sinemanın ilk yıllarında insanlar perdede üzerlerine doğru gelen atılları ya da treni gerçek sanarak kendilerini yere atmışlar. (II) Bizde de uzun yıllar boyunca, filmlerin kötü karakterlerinin gerçekten kötü insanlar olduğu zannedilmiş. (III) İzleyenlerin, ancak okuyarak ya da giderek bilgi edinebilecekleri yöreleri, olayları beyaz perdede görmelerini sağlayan yepyeni bir iletişim imkânı doğmuş. (IV) Türk filmlerinin en ünlü "kötü"leri Ahmet Tarık Tekçe ve Erol Taş, Anadolu'ya gittiklerinde kendilerini kovalayanlardan kaçmışlar. (V) Dahası atılan taşlardan korunmak için ellerini başlarına siper etmişler.

Bu parçadaki numaralanmış cümlelerden hangisi düşüncenin akışını bozmaktadır?

- A) I B) II **C) III** D) IV E) V

25. (I) Gecenin geç saatlerinde, her şeyin sustuğu, havanın durulduğu anlarda, bir köşeye çekilip şiir okurum; içime dolan mısralarda onların atan kalbini duyarım. (II) Bu duyuş, beni benden alır götürür. (III) Bu dünyadan değilmişim gibi kendimi hafiflemiş bulurum. (IV) Odaya ilkbahar meltemiyle birlikte taze bir ışık dolar. (V) Kapalı pencereler ansızın açılır, uyuklayan perdeler uçmaya başlar.

Bu paragrafın anlamlı bir bütün oluşturabilmesi için numaralanmış cümlelerden hangileri yer değiştirmelidir?

- A) I ve II B) I ve III C) III ve IV
D) IV ve V **E) III ve V**

26. Alaturkanın Türk müziği olmadığı, halkın çoğunluğu tarafından söylenen halk türkülerinin Türk müziği olduğu söylenir. Şimdi bu kanı, divan şiirinin Türk şiiri olmadığı ancak halk şiirinin Türk şiiri olduğu kanısı kadar tutarsızdır. Çünkü her sanat dalı gibi müzik de ----

Bu parçada boş bırakılan yere, düşüncenin akışına göre, aşağıdakilerden hangisi getirilmelidir?

- A)** toplumunun hayat şartlarına sıkı sıkıya bağlıdır.
B) toplumun aşması gereken sanat dallarından biridir.
C) Türk halkının duygularını ifade eden sanat dallarındandır.
D) onu yaratan toplumdaki farklı olması gereken bir sanattır.
E) toplumsal koşullardan etkilenmeyen sanat dalıdır.

27. (I) Fotoğraf makinesi 19. yüzyılın ilk yarısında icat edilmiş, o tarihten itibaren de fotoğrafçılık bir sanat olarak kabul görmüştür. (II) İlk fotoğraf müzesini 1840'ta İngilizler kurmuş. (III) Ondan sonra da diğer ülkelerde benzer müzeler kurulmaya başlanmış. **(IV)** Uzun yıllar resim sanatıyla karıştırılmasına rağmen fotoğrafın kendi gelişim sürecini yaşaması engellenememiş. (V) Günümüzde ise artık bu, bir tartışma konusu bile değildir. (VI) İleri teknolojik gelişmeler, bu sanatın yerini iyice sağlamlaştırmıştır.

Bu paragraf iki parçaya bölünmek istense ikinci paragraf numaralanmış cümlelerin hangisiyle başlar?

- A) II B) III **C) IV** D) V E) VI

28. Hiçbir fotoğrafçı, üzerinde oynayıp düzenleme yapmak amacıyla fotoğraf çekmez. Hava, ışık, kadraj vs. bütün şartlar müsaitse çekilen fotoğrafı düzenlemeye zaten ihtiyaç yoktur. Bunun yanı sıra fotoğrafın özgünlüğünü zedelemeyecek düzenlemelere karşı değilim. ---- Fakat bu düzenlemenin içime sinmesine ve gerçekten bir farklılık göstermesine dikkat ediyorum.

Bu parçada boş bırakılan yere, düşüncenin akışına göre aşağıdakilerden hangisi getirilmelidir?

- A) Günümüzde kullanılan dijital makinelerin tümünde iç düzenlemeler ile çekim yapıyor.
B) Zaman zaman kendi fotoğraflarımda da düzenleme yapıyorum.
C) Fotoğraf, an olarak tabir edilen zaman dilimlerinin ölümsüzleştirilmesidir bence.
D) Benim bundan öte hayalim, dünyanın gündüz ve gece hâllerini uzaydan fotoğraflamak.
E) Kendi fotoğraflarımda şimdiye kadar hiç düzenleme yapmadım.

29. Çocuk, kişiliğini geliştirmek için oyuna başvurur. Yaşitlanyla oynadığı dramatik oyunlarda kendini çok değişik kişilerin yerine koyar ve bu şekilde kendini tanır. Baba rolü oynar, anne rolü oynar. Öğretmen olur, can yakan ya da iyileştiren doktor kılığına girer. Hırsız olur, polis olur. Değişik kişilikleri oynarken bir bakıma ...

Bu parçanın sonuna düşüncenin akışına göre aşağıdakilerden hangisi getirilebilir?

- A) kendi kişiliğini tanıma fırsatı bulur.
B) toplumla sıkı ilişkiler kurar.
C) örnek bir insan hâline bürünür.
D) yaşamla hayalleri arasında uçurumlar olduğunu anlar.
E) çocukluk yıllarının geçici olduğunu anlar.

30. (I) Pisa Kulesi aslında Pisa Katedrali'nin çan kulesidir ve bu tip katedral komplekslerine bölgede sıklıkla rastlanır. (II) Yapılışındaki farklılık, zenginlik sembolü olması düşüncesiyle Cenova ve Venedik'e rakip olarak haşmetli bir şekilde inşa edilmesidir. (III) Meydanda katedral ve çan kulesinin yanı sıra bir vaftizhane ve anıt mezar da bulunmaktadır. (IV) Pisa Kulesi yapıldığından beri güneye doğru eğilmektedir. (V) Eğilme ilk olarak ikinci kat çıkıldıktan sonra başlamıştır. (VI) Pisa Kulesi'nin eğilmesinin sebebi bir tarafının altındaki yumuşak zemindeki çökmelerdir. (VII) Aslında Katedral ve vaftizhane de aynı sebeple içeri doğru çökmektedir.

Bu parça iki paragrafa ayrılmak istense ikinci paragraf hangi cümleyle başlar?

- A) II B) III C) IV D) V E) VI

1. Kök Türk Devleti'ne bağlı olarak yaşayan Karluklar Çinlilerin kışkırtmasıyla sık sık Kök Türklere karşı ayaklanmışlar. II. Kök Türk Devleti'nin yıkılmasında Basmil ve Uygurlarla birlikte etkili olmuşlardır.

Bu durum aşağıdaki yargılardan hangisini kanıtlar?

- A) Türk devletleri kısa ömürlü olmuştur.
B) Türk boyları birbirleriyle mücadele etmiştir.
C) Türk devletlerinde belirgin bir veraset sistemi yoktur.
D) Uygur Devleti tüm Türk boylarını egemenlikleri altına almıştır.
E) Türk devletlerinin yıkılmasında Çin saldırıları etkilidir.

2. Orta Asya'dan göç edip Avrupa'da yeni bir devlet kuran Avarlar, Avrupa'yı yağmalayıp Bizans'ı vergiye bağlamalarının ardından önemli bir ekonomik zenginliğe ulaştılar.

Bu durum, Avarlarla ilgili aşağıdakilerden hangisini gösterir?

- A) Ticaretin temel geçim kaynağı olduğunu
B) Avar ekonomisinin Avrupalılar tarafından örnek alındığını
C) Güçlü bir askerî örgütlenmeye sahip olduğunu
D) Bizans'ın Avrupalılarla bağlantısının kesildiğini
E) Avarların ulusal dinlerini terk ettiğini

3. I. Kök Türk Devleti, İpek Yolu'nun denetimini sağlamak amacıyla önce Sasanilerle ittifak kurmuş ancak Sasanilerin ticaret yolunu kapatmaları üzerine bu kez Bizans İmparatorluğu ile ittifak kurmuşlardır.

Bu bilgiden aşağıdaki yargılardan hangisi çıkarılabilir?

- A) Ticari çıkarlar devletlerin dış politikasında etkili olmuştur.
B) Yapılan siyasi ittifakların hepsi başarı ile sonuçlanmıştır.
C) İpek Yolu'nun denetimi Bizans İmparatorluğu'nun eline geçmiştir.
D) Devletler birbirlerinin bağımsızlığına saygı göstermiştir.
E) Çinlilerin İpek Yolu'ndan elde ettikleri gelir artmıştır.

4. Meliha: Bu boyla ilgili bilgilere ilk kez Orhun Kitabelerinde rastlanır.

Emir: Yirmi dört boydan oluşarak tarihte Büyük Selçuklu; Türkiye Selçuklu ve Osmanlı Devleti'nin kurulmasında etkili olmuşlardır.

Yukarıda öğrencilerin verdiği bilgiler aşağıdaki Türk topluluklarından hangisine aittir?

- A) Karluklar
B) Kırgızlar
C) Oğuzlar
D) Hazarlar
E) Macarlar

5. Türkler I. Kök Türk Devleti'nin yıkılışından sonra 50 yılı aşkın bir süre Çin esaretinde yaşamak zorunda kalmış, bu süre içerisinde tekrar bağımsızlıklarını kazanmak için birçok kez ayaklanmışlardır. Bu ayaklanmalar, Çinliler tarafından kanlı bir biçimde bastırılmıştır. Bu ayaklanmaların biri de Çin sarayını basarak imparatoru ele geçirmek amacıyla yapılan Kürşad Ayaklanması'dır.

Bu bilgiye bakılarak Türkler için aşağıdakilerden hangisi söylenebilir?

- A) Orta Asyada yayılcı bir politika izledikleri
B) Çin egemenliğinde asimile oldukları
C) Özgürlükleri için mücadele ettikleri
D) Merkezi otoritesi güçlü devletler kurdukları
E) Kültürel askerî alanda Çin'i etkiledikleri

6.

Devlet	Destan
I. <u>Asya Hun</u>	Oğuz Kağan
II. <u>Kök Türk</u>	Ergenekon
III. <u>Uygur</u>	Göç

Yukarıdaki destanların ait olduğu devlet aşağıdaki seçeneklerin hangisinde doğru bir sıralama ile verilmiştir?

- | I | II | III |
|-------------|----------|----------|
| A) Uygur | Kök Türk | Asya Hun |
| B) Uygur | Kırgız | Asya Hun |
| C) Kök Türk | Asya Hun | Uygur |
| D) Kırgız | Kök Türk | Uygur |
| E) Asya Hun | Kök Türk | Uygur |

7. Uygurlar, Çin'in etkisiyle Manihaizmi benimsemişler, büyük tapınaklar inşa etmişler, şehirler kurmuşlardır. **Bu bilgilere göre Uygurlarla ilgili aşağıdakilerden hangisi söylenebilir?**

A) Yaşam tarzları değişmiştir.
B) Savaşçı özelliklerini kaybetmişlerdir.
C) Yazılı kültürü geliştirmişlerdir.
D) Matbaayı kullanmışlardır.
E) Ölümden sonraki yaşama inanmışlardır.

8. Hicretten sonra Medine'ye göçle gelen Müslümanlara ----- Medine'nin yerlisi olan ve şehre gelen Müslümanlara yardım edenlere ----- denildi.

Bu cümlede boş bırakılan yerlere sırasıyla aşağıdakilerden hangisi getirilmelidir?

A) ensar - müşrik
 B) muhacir - ensar
C) müşrik - muhacir
D) bedevi - medeni
E) müşrik - bedevi

9. Hz. Muhammed Veda Hutbesi'nde;

- "Ey insanlar! Cenab-ı Hak her hak sahibine hakkını vermiştir. Her insanın mirastan hissesini ayırmıştır. Mirasçıya vasiyet etmeye lüzum yoktur.
- Suçlu, kendi suçundan başka suç ile suçlanamaz. Baba, oğlunun suçu üzerine oğlu da babasının suçu üzerine suçlanamaz." demiştir.

Bu bilgilerden hareketle Hz. Muhammed'in söylediklerinin İnsan Hakları Evrensel Bildirgesi'nde hangi kavramla ifade edildiği söylenebilir?

A) Eşitlik B) Adalet C) Özgürlük
D) Bağımsızlık E) Özel mülkiyet

10. Dört Halife Dönemi'ne tarihçilerin "Cumhuriyet Devri" adını vermelerinin sebebi aşağıdakilerden hangisidir?

A) Tek kişinin yönetimde aktif olması
B) Halifelerin hem devlet başkanı hem de dinî lider olmaları
C) Teokratik yönetimin uygulanması
 D) Halifelerin seçimle iş başına gelmeleri
E) İslam Devleti'nin sınırlarının genişlemesi

11. Türkiye'de ana hatlarıyla dört farklı iklim tipi görülür. Bu iklim tiplerinin hepsinin kendine özgü bir yağış rejimi vardır.

Buna göre, aşağıdaki kent çiftlerinden hangisinde yağışın mevsimlere göre dağılışı birbirine daha çok benzer?

T@stokvi
A) Adana – Rize
B) Konya – Kars
C) Erzurum – Trabzon
D) Malatya – İzmir
 E) Mersin – Muğla

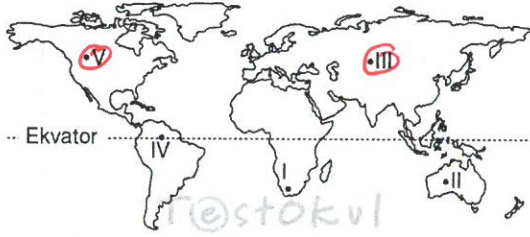
12. Türkiye'de etkili olan iklim özellikleri ile ilgili olarak aşağıdakilerden hangisi söylenemez?

A) Türkiye'de yer şekillerinin çeşitli olması iklimi çeşitlendirmiştir.
B) Türkiye, genel olarak Akdeniz iklim kuşağında yer almaktadır. *T@stokvi*
C) Türkiye'nin iç kesimlerinde geniş alanlarda karasal iklim özellikleri etkili olmaktadır.
D) Türkiye'nin kıyı kesimlerinde genel olarak yağış daha fazla, sıcaklık farkları azdır.
 E) Türkiye'de iklim çeşitliliği en fazla olan bölge İç Anadolu Bölgesi'dir.

13. Aşağıdaki özelliklerden hangisine sahip bir yöre kesinlikle sıcak kuşakta bulunur?

- A) Yıllık yağış miktarı fazla olan
B) Yağış rejimi düzenli olan
C) Bütün ayların sıcaklık ortalaması 20°C'nin üzerinde olan
D) Sürekli rüzgârların etkisinde olan
E) Konveksiyonel yağışlar etkili olan

14.



Yukarıda numaralandırılarak belirtilen merkezlerden hangi ikisinin iklim özellikleri birbirine daha çok benzer?

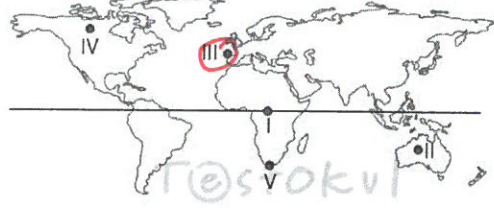
- A) I ve II
B) II ve IV
C) III ve IV
D) III ve V
E) IV ve V

15. "Yapılan hava tahminlerine göre Karadeniz Bölgesi'nde dağların kuzeybatı yamaçları hafta başından itibaren yağış alacaktır."

Aşağıdakilerden hangisine dayanarak böyle bir hava tahmini yapılmış olabilir?

- A) Bölgedeki hava sıcaklığının düşmesine
B) Kuzeybatıdan nemli bir hava kütesinin yaklaşmasına
C) Hafta sonunda bölgede yoğun sis görülmesine
D) Bölgedeki föhn rüzgârının etkisini artırmasına
E) Bölgenin, güneydeki yüksek basıncın etkisine girmesine

16. Aşağıdaki haritada bazı merkezler numaralandırılarak gösterilmiştir.



- Her mevsim yağış görülür.
- Yağış oluşumunda batı rüzgârlarının etkisi vardır.
- Kış mevsimi ılık, yaz mevsimi serin geçer.

Yukarıda özellikleri verilen iklim tipi haritadaki numaralanmış merkezlerin hangisinde görülür?

- A) I B) II C) III D) IV E) V

17. Temmuz ayında Türkiye'deki bir kentten başka bir kente yolculuk yapan bir kişi;

"Geldiğim şehir yıl içerisindeki en yağışlı mevsimi yaşıyor. Şu an bulunduğum kent en kurak dönemini yaşıyor." ifadesini kullanmıştır.

Buna göre, bu kişinin sırasıyla hangi iki kentte bulunduğu söylenebilir?

- A) Mersin – Zonguldak
B) Kars – Antalya
C) Samsun – Rize
D) Ankara – İzmir
E) Ardahan – Kars

18. Türkiye'de kar örtülü ve donlu gün sayısının en az olduğu bölge Akdeniz'dir.

Bu duruma etki eden faktörler aşağıdakilerden hangisinde verilmiştir?

- A) Bakı durumu – Yerçekilleri
B) Yükseklik – Bakı durumu
C) Hakim rüzgar yönü – Enlem
D) Enlem – Deniz etkisi
E) Enlem – Yerçekilleri

19. • Yaz mevsimi çok sıcak, kış mevsimi çok soğuk geçer.
• Yıllık yağış 500 - 600 mm civarındadır.
• Yağışların büyük çoğunluğu yaz mevsiminde düşer.

Bu özelliklere sahip olan iklim bölgesi için aşağıdakilerden hangisi söylenemez?

- A) Kış yağışları kar şeklindedir.
B) Yıllık sıcaklık farkı fazladır.
C) Yağış rejimi düzensizdir.
D) Orta kuşakta bulunur.
E) Bölgede yayılış gösteren ormanlar, soğuk rüzgârlardan olumsuz etkilenir.

20. Bozkır, ağacın yetişmediği yerlerde otsu bitkilerin oluşturduğu doğal bitki örtüsüdür.



Buna göre, yukarıdaki haritada taralı alanların hangisinde bozkırların görülmesi beklenemez?

- A) I B) II C) III D) IV **E) V**

1. $\frac{3x-1}{4} + \frac{x+2}{3} > 2$
(3) (4)

eşitsizliğini sağlayan en küçük x tam sayısı kaçtır?

- A) -2 B) -1 C) 0 D) 1 E) 2

$$\frac{9x-3+4x+8}{12} > 2$$

$$\frac{9x+4x+5}{12} - 2 > 0$$

$$13x > 19 \quad x > \frac{19}{13}$$

$x > 1, \dots$

2. $A = \{x \mid -1 < x \leq 4, x \in \mathbb{R}\}$

$B = \{x \mid 3 < x < 5, x \in \mathbb{R}\}$

kümeler veriliyor.

Buna göre, $A \setminus B$ kümesinin elemanlarının bulunduğu en geniş değer aralığı aşağıdakilerden hangisidir?

- A) [-1, 5) B) (-1, 3) C) (-1, 3] D) (4, 5) E) [4, 5)

$$A = \{0, 1, 2, 3, 4\}$$

$$B = \{4\}$$

$$A \setminus B = \{0, 1, 2, 3\}$$

$$A \cap B = \{-1, 3\}$$

3. + I. $(-3)^4 = 81 \quad (-3)(-3)(-3)(-3) = 81$

+ II. $\left(\frac{1}{2}\right)^{-3} = 8 \quad (2)^3 = 8$

- III. $(-3)^{-3} = 27 \quad \left(\frac{1}{-3}\right)^3 = \frac{1}{27}$

- IV. $(-3)^0 = -1$

+ V. $(-2)^6 = -64$

İfadelerinden kaç tanesi doğrudur?

- A) 1 B) 2 C) 3 D) 4 E) 5

4.

$$\frac{6}{2 + \frac{1}{1 + \frac{1+x}{3}}} = 2$$

denklemini sağlayan x değeri kaçtır?

- A) -2 B) -1 C) 0 D) 1 E) 2

$$\frac{1}{1 + \frac{1+x}{3}} = 1$$

$$\frac{1+x}{3} = 0$$

$$x = -1$$

5.

x ve y birer tam sayı olmak üzere,

$$-5 < x < 4$$

$$3 < y < 7$$

olduğuna göre, $2x - 3y$ ifadesinin alabileceği en büyük değer kaçtır?

- A) -6 B) -4 C) -2 D) -1 E) 0

$$2 \cdot 3 - 3 \cdot 4 = +6 - 12 = -6$$

6.

11^{121} sayısı 121^{11} sayısının kaç katıdır?

- A) 11^{132} B) 11^{99} C) 11^{101} D) 11^{110} E) 11^{88}

$$\frac{11^{121}}{11^{22}} = 11^{10-22} \quad 121^{11} = (11^2)^{11} = 11^{22}$$

$$11^{99}$$

7.

Bir ülkede her yıl $3,6 \cdot 10^7$ adet ağaç fidanı dikilmektedir.

Bu fidanların $0,27 \cdot 10^8$ adedine herhangi bir bedel ödenmez iken geri kalanının herbirisi için 9 TL ödeme yapılmaktadır.

Buna göre, 9 yıl boyunca dikilecek ağaçlara ödenecek toplam bedel kaç TL olur?

- A) 600^4 B) 900^2 C) 900^4

D) 600^3

E) 900^3

$$3,6 \cdot 10^7 = 36 \cdot 10^6$$

$$0,27 \cdot 10^8 = 27 \cdot 10^6$$

$$\frac{36 \cdot 10^6}{27 \cdot 10^6} = \frac{36}{27} = \frac{4}{3}$$

$$9 \cdot 10^6 \cdot 9 \cdot 9$$

$$3^6 \cdot 10^6 = (30)^6$$

$$= 900^3$$

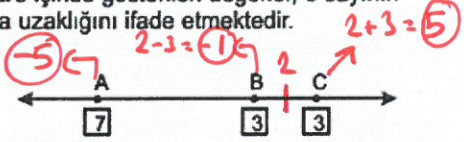
8. $m = \sqrt{7} - \sqrt{2}$
 $n = \sqrt{7} + \sqrt{2}$

olduğuna göre, $\frac{m+n}{m-n}$ oranı kaçtır?

- A) $-\frac{\sqrt{7}}{2}$ B) $-\frac{\sqrt{14}}{2}$ C) $\frac{\sqrt{14}}{2}$ D) $\frac{\sqrt{7}}{2}$ E) $-\frac{1}{2}$

$$\frac{\sqrt{7}-\sqrt{2}+\sqrt{7}+\sqrt{2}}{\sqrt{7}-\sqrt{2}-\sqrt{7}-\sqrt{2}} = \frac{2\sqrt{7}}{-2\sqrt{2}} = -\frac{\sqrt{7} \cdot \sqrt{2}}{\sqrt{2} \cdot \sqrt{2}} = -\frac{\sqrt{14}}{2}$$

9. Aşağıdaki gerçel sayı doğrusunda A, B ve C sayılarının altında kare içinde gösterilen değerler, o sayının 2 sayısına uzaklığını ifade etmektedir.



C > A olduğuna göre, A + B + C toplamı kaçtır?

- A) 2 B) -1 C) -2 D) 4 E) 3

$$\cancel{5} + \cancel{-1} + \cancel{5} = -1$$

10. $(3^{-2} \cdot 3^{-2} \cdot 3^{-2})^2$

ifadesinin eşiti aşağıdakilerden hangisidir?

- A) 3^{-16} B) 3^{-12} C) 3^{-8} D) 3^8 E) 3^{12}

$$3^{-2-2-2} = 3^{-6} \quad (3^{-6})^2 = 3^{-12}$$

11. $\frac{\sqrt{12} \cdot \sqrt{10}}{\sqrt{15}}$

işleminin sonucu kaçtır?

- A) $2\sqrt{3}$ B) $2\sqrt{2}$ C) $\sqrt{5}$
D) 4 E) 2

$$\frac{\sqrt{12 \cdot 10}}{\sqrt{15}} = \sqrt{8} = 2\sqrt{2}$$

12. $x > 0 > y$ olmak üzere,

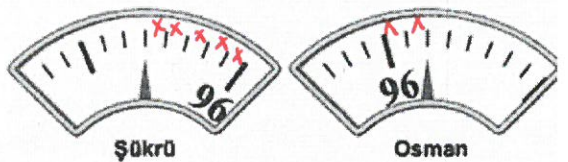
$$|x-y| + |y-x| + |2y-x|$$

ifadesinin eşiti aşağıdakilerden hangisidir?

- A) $2x-y$ B) $x-2y$ C) x
D) $4y-3x$ E) $3x-4y$

$$+(x-y) - (y-x) - (2y-x) = x-y-y+x-2y+x = -4y+3x$$

13. Aşağıda her iki çizgi arası eşit kütleli ifade eden basküle Şükrü ve Osman çıktığında elde edilen sonuçlar gösterilmiştir.



Şükrü ve Osman'ın kütleleri toplamı 186 kg olduğuna göre, daha ağır olan Osman kaç kg'dır?

- A) 98 B) 102 C) 100 D) 101 E) 99

$$96 - 5x + 96 + 2x = 186 \quad 96 + 2x = 186 + 5x$$

$$3x = 6 \quad 96 + 4 = 100$$

$$x = 2$$

14.

$$\frac{\sqrt{0,09} + \sqrt{0,04} - \sqrt{0,16}}{\sqrt{0,01} + \sqrt{0,64}}$$

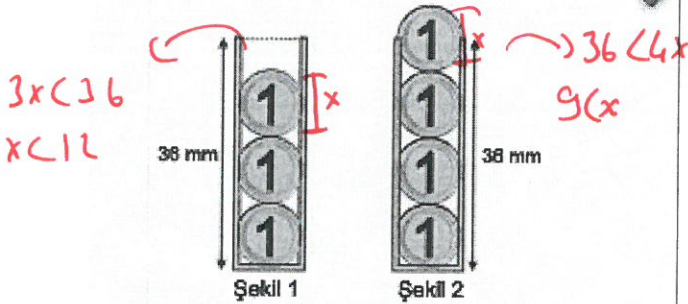
işleminin sonucu kaçtır?

- A) 9 B) 8 C) $\frac{1}{8}$ ~~D) $\frac{1}{9}$~~ E) 1

$$\frac{\sqrt{\frac{9}{100}} + \sqrt{\frac{4}{100}} - \sqrt{\frac{16}{100}}}{\sqrt{\frac{1}{100}} + \sqrt{\frac{64}{100}}} = \frac{\frac{3}{10} + \frac{2}{10} - \frac{4}{10}}{\frac{1}{10} + \frac{8}{10}} = \frac{\frac{1}{10}}{\frac{9}{10}} = \frac{1}{9}$$

15.

Aşağıdaki 36 mm boyundaki bozuk para platformuna eş dairesel madeni paralardan Şekil 1'deki gibi 3 taneel sığarken, Şekil 2'deki gibi 4 taneel sığmamaktadır.



Buna göre, madeni paralardan herhangi birinin çapının uzunluğunun mm cinsinden alabileceği kaç tam sayı değeri vardır?

- A) 2 B) 3 C) 1 D) 5 E) 4

$$3 \times 36 < x < 12$$

$$\downarrow$$

$$10, 11$$

16. Aşağıdaki tabloda a, b ve c değerleri gösterilmiştir.

a	b	c
3^4	6^4	9^4

Buna göre,

I. $\frac{b}{a} = \frac{6^4}{3^4}$ II. $\frac{a \cdot c}{b} = \frac{3^4 \cdot 9^4}{6^4}$ III. $\frac{c}{b} = \frac{9^4}{6^4}$

İfadelerinden hangileri bir tam sayıdır?

- A) Yalnız II B) I ve II C) II ve III

D) I ve III

E) Yalnız I

$$+ I) \left(\frac{6}{3}\right)^4 = 2^4 = 16$$

$$- II) \frac{3^8}{2^4} = \left(\frac{3}{2}\right)^4 = \left(\frac{3}{2}\right)^4$$

17.

n kenarlı bir çokgenin içine yazılan x sayısı $\frac{x^n}{n^x}$ sonucunu vermektedir.

Örneğin $\frac{6^5}{5^6}$

Buna göre, aşağıdakilerden hangisi doğrudur?

A) $\triangle 4 > \triangle 3 > \square 2$

B) $\triangle 4 > \square 2 > \triangle 3$

~~C) $\triangle 3 > \square 2 > \triangle 4$~~ $\frac{3^6}{6^3} > \frac{2^4}{4^2} > \frac{4^3}{3^4}$

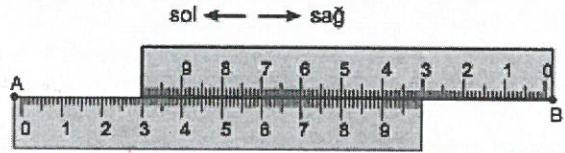
D) $\triangle 3 > \triangle 4 > \square 2$

E) $\square 2 > \triangle 4 > \triangle 3$

$\frac{2^2}{2} > 1 > \frac{6^4}{9^1} +$

18.

Aşağıda 2 tane 10 cm'lik cetvelin uzunluk sayılarından bazıları çakışık biçimde görüntüsü yer almaktadır.



Altaki cetvel sabit kalmak şartı ile üstteki cetvel,

sola doğru en fazla 4 cm

sağa doğru en fazla 6 cm

olacak şekilde kaydırma işlemleri yapıyor.

Buna göre, A ile B noktaları arası uzaklığı veren eşitsizlik aşağıdakilerden hangisinde doğrudur?

A) $|x - 7| \leq 6$

B) $|x - 13| \leq 6$

C) $|x - 10| \leq 7$

D) $|x - 14| \leq 5$

E) $|x - 15| \leq 4$

$$|x - a| \leq b$$

$$-b \leq x - a \leq b$$

$$a - b \leq x \leq a + b$$

$$a + b = 19$$

$$a - b = 9$$

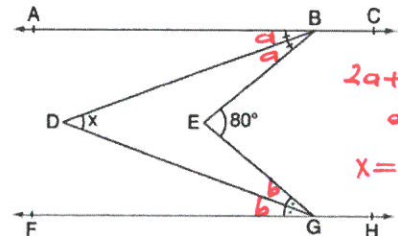
$$a = 14$$

$$b = 5$$

19. AC//FH

[BD] ve [GD]

açıortay

 $m(\widehat{BEG}) = 80^\circ$ 

$$2a + 2b = 80$$

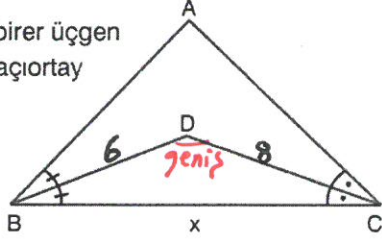
$$a + b = 40$$

$$x = a + b = 40$$

olduğuna göre $m(\widehat{BDG}) = x$ kaçtır?

- A) 20 B) 25 C) 30 D) 35 E) 40

20. ABC ve BCD birer üçgen
[BD] ve [CD] açıortay
|DB| = 6 br
|DC| = 8 br
Yukarıda verilenlere göre
|BC| = x in alabileceği kaç farklı tamsayı değeri vardır?



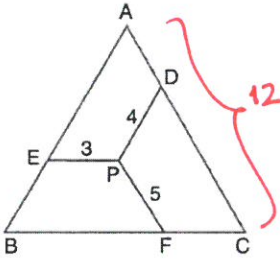
- A) 3 B) 7 C) 10 D) 11 E) 12

$$\begin{aligned} 2 < x < 14 \\ 10 < x \\ \hline 10 < x < 14 \end{aligned}$$

↳ 11, 12, 13

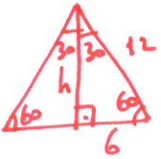
3 tane

21. Yukarıda verilen ABC eşkenar üçgeninin yüksekliği kaç cm dir?



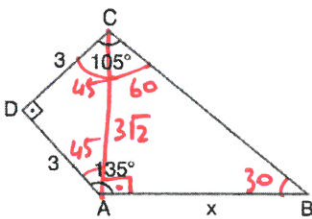
- [EP] // [BC]
[DP] // [AB]
[PF] // [AC]
|EP| = 3 cm
|PD| = 4 cm
|PF| = 5 cm

- A) $3\sqrt{3}$ B) $6\sqrt{3}$ C) $9\sqrt{3}$ D) 6 E) 9



$$h = 6\sqrt{3}$$

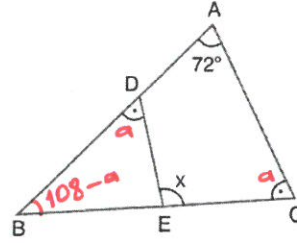
22. ABCD bir dörtgen
[CD] ⊥ [DA]
 $m(\widehat{DCB}) = 105^\circ$
 $m(\widehat{DAB}) = 135^\circ$
|DC| = 3 cm
|DA| = 3 cm
Yukarıdaki verilere göre, |AB| = x kaç cm dir?



- A) $3\sqrt{3}$ B) $4\sqrt{2}$ C) 6 D) $3\sqrt{6}$ E) $4\sqrt{3}$

$$x = 3\sqrt{6}$$

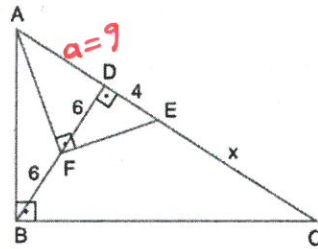
23. ABC bir üçgen
 $m(\widehat{ACB}) = m(\widehat{BDE})$
 $m(\widehat{BAC}) = 72^\circ$
 $m(\widehat{DEC}) = x$
Yukarıdaki verilere göre, x kaç derecedir?



- A) 72 B) 96 C) 108 D) 118 E) 144

BED → iki iç bir dış $x = 108$

24. ABC bir dik üçgen
[BD] ⊥ [AC]
[AF] ⊥ [FE]
|DE| = 4 cm
|BF| = |FD| = 6 cm
Yukarıdaki verilere göre, |EC| = x kaç cm dir?

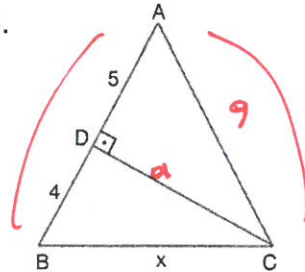


- A) 9 B) 10 C) 12 D) 13 E) 14

AFE öklid → $36 = 4a \Rightarrow a = 9$
ABC öklid → $144 = 9 \cdot (4+x)$

$$x = 12$$

25. ABC ikizkenar üçgen
|AB| = |AC|
[CD] ⊥ [AB]
|AD| = 5 cm
|DB| = 4 cm
Yukarıdaki verilere göre, |BC| = x kaç cm dir?



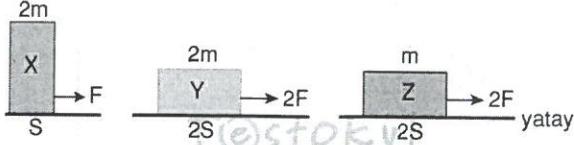
- A) $2\sqrt{15}$ B) 8 C) $2\sqrt{17}$ D) $\sqrt{70}$ E) $6\sqrt{2}$

ADC pisagor
BCD pisagor

$$a = \sqrt{56}$$

$$x = 6\sqrt{2}$$

1. Kütleleri sırasıyla 2m, 2m, m ve taban alanları S, 2S, 2S olan X, Y, Z cisimlerine sürtümsüz yatay düzlemde F, 2F, 2F büyüklüğündeki yatay kuvvetler şekildeki gibi etki etmektedir.



X cisim sabit hızla hareket ettirilene göre, Y ve Z cisimlerinin ivmelerinin oranı, $\frac{a_Y}{a_Z}$ kaçtır?

(Cisimlerle yatay düzlemler arasındaki sürtünme katsayıları eşittir.)

- A) $\frac{1}{4}$ B) $\frac{1}{3}$ C) $\frac{2}{3}$ D) 1 E) 2

$$F_{net} = F \rightarrow X \text{ için.}$$

$$Y \rightarrow 2F - F = 2m \cdot a_Y \quad \frac{1}{2}$$

$$Z \rightarrow 2F - \frac{F}{2} = m \cdot a_Z \quad \frac{3}{2}$$

$$\frac{\frac{1}{2}}{\frac{3}{2}} = \frac{1}{3}$$

2. Şekildeki K, L otomobilleri sırasıyla $2\vec{v}$, $3\vec{v}$ hızlarıyla hareket ediyor. K'nin kinetik enerjisi L'ninkinin 2 katına eşittir.



K'nin kütlesi m_K , L'ninki de m_L olduğuna göre, $\frac{m_K}{m_L}$ oranı kaçtır?

- A) 5 B) 4,5 C) 4 D) 3,5 E) 3

$$\frac{1}{2} m_K \cdot 4v^2 = 2 \cdot \frac{1}{2} m_L \cdot 9v^2$$

$$\frac{m_K = 18}{m_L = 4} = \frac{9}{2}$$

3. Yerden yükseklikleri h, 2h olan m_X ve m_Y kütleli X, Y cisimlerinin yere göre potansiyel enerjileri eşittir. Cisimler kendi aralarında yer değiştirdiklerinde ise yere göre potansiyel enerjileri sırasıyla E_X ve E_Y olmaktadır.

Buna göre, $\frac{E_X}{E_Y}$ oranı kaçtır?

- A) 4 B) 2 C) 1 D) $\frac{1}{2}$ E) $\frac{1}{4}$

$$\begin{array}{l} m_X \\ h \end{array} \left\{ \begin{array}{l} m_Y \\ 2h \end{array} \right. \quad \begin{array}{l} m_X = 2 \\ m_Y = 4 \end{array} \quad \begin{array}{l} E_X = 2gh \\ E_Y = 1gh \end{array}$$

4. Bir cisim bir binanın balkonundan serbest bırakılıyor.

Bu cisim yere düşünceye kadar,

F : cisme etki eden net kuvvet

v : cismin hızı

a : cismin ivmesi

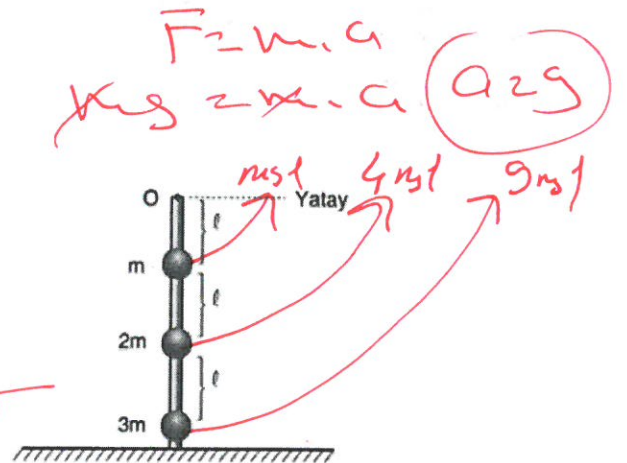


nicelikleri için ne söylenebilir?

(Sürtünmeler ve cismin yüksekliğine bağlı olarak ağırlığındaki değişim önemsizdir.)

F	v	a
A) Artar	Değişmez	Artar
B) Artar	Artar	Değişmez
C) Değişmez	Artar	Değişmez
D) Değişmez	Artar	Artar
E) Değişmez	Değişmez	Artar

- 5.



O noktası etrafında dönebilen ağırlığı önemsiz 3e uzunluğundaki çubuğun üzerinde m, 2m ve 3m kütleli cisimler eşit aralıklarla şekildeki gibi durmaktadır.

Çubuğu yere paralel hale getirmek için gerekli en küçük enerji kaç mgç dir?

- A) 4 B) 6 C) 8 D) 12 E) 14

6. Kuvvetin harekete etkisiyle ilgili,

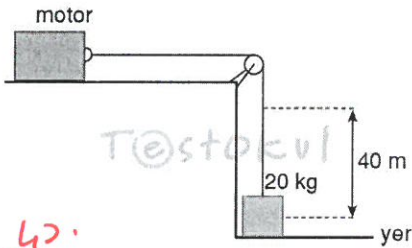
- I. Yatay düzlemde duran bir cisme hiçbir kuvvet etki etmez.
 II. Sabit hızla hareket eden bir cisme etki eden net kuvvet sıfırdır.
 III. Bir cisim sabit büyüklükteki net kuvvetin etkisinde sabit hızla hareket eder.

yargılarından hangileri doğrudur?

- A) Yalnız I B) Yalnız II C) I ve II
 D) I ve III E) II ve III

*Sabit kuvvet
 Sabit ivme.*

7. Şekildeki motor durmakta olan 20 kg kütleli yükü 10 m/s büyüklüğündeki sabit hızla düşey doğrultuda 40 m yukarı çıkarılıyor.



Buna göre, motorun gücü kaç kW'dir?

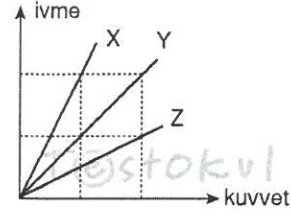
(Motorda enerji kaybı yoktur, $g = 10 \text{ m/s}^2$)

- A) 2 B) 4 C) 20 D) 40 E) 200

$g_{\text{yük}} = \frac{F_{\text{yük}}}{F_{\text{motor}}} = \frac{20 \cdot 10 \cdot 40}{K}$

*$2000 = K$
 2 kW*

8. X, Y, Z cisimlerine uygulanan net kuvvet ile cisimlerin kazandıkları ivmeler arasındaki ivme-kuvvet grafikleri şekildedeki gibidir.

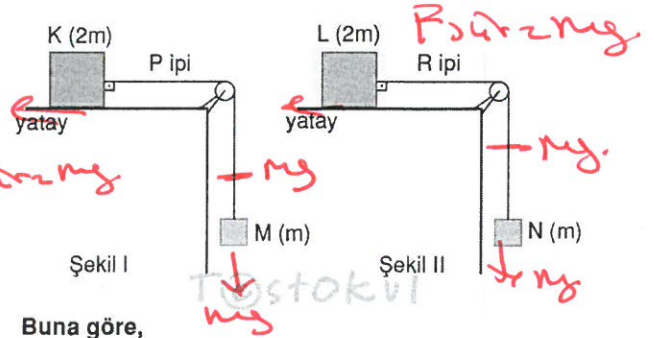


X, Y, Z cisimlerinin kütleleri sırasıyla m_X , m_Y , m_Z olduğuna göre, bunların arasındaki ilişki nedir?

- A) $m_X > m_Y > m_Z$ B) $m_X > m_Z > m_Y$
 C) $m_Y > m_X > m_Z$ D) $m_Z > m_X > m_Y$
 E) $m_Z > m_Y > m_X$

$F = m \cdot a$

9. Kütleleri sırasıyla 2m, 2m, m, m olan K, L, M, N cisimleri kullanılarak Şekil I ve Şekil II'deki düzenekler oluşturuluyor. Bu düzeneklerde K cismi hareketsiz kalırken, L cismi sabit hızla hareket ediyor.



Buna göre,

- I. K cisimine etki eden sürtünme kuvveti, L cisimine etki eden sürtünme kuvvetinden büyüktür.
 II. P ipindeki gerilme kuvveti, R ipindeki gerilme kuvvetine eşittir.
 III. L cismi ile yatay düzlem arasındaki kinetik sürtünme katsayısı 0,5'tir.

yargılarından hangileri doğrudur?

- A) Yalnız I B) I ve II C) I ve III
 D) II ve III E) I, II ve III

esittir

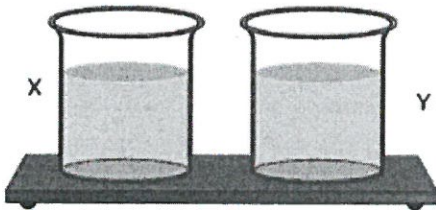
15. I. 40°C'deki su
II. 20°C'deki bal
III. 20°C'deki su

Yukarıdaki maddelerin viskoziteleri arasındaki ilişki aşağıdaki seçeneklerden hangisinde doğru verilmiştir?

- A) I > III > II B) II > I > III C) III > II > I
D) II > III > I E) I > II > III

117 III > I

16.



Açık havada, özdeş kaplarda eşit hacimde bulunan X ve Y sıvıları bir süre bekletildiğinde X'in hacminin Y'nin hacminden daha fazla olduğu görülüyor.

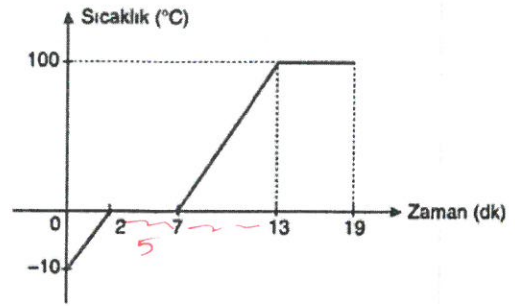
Buna göre bu olaydan;

- I. Y sıvısının daha uçucu olduğu, ✓
II. X sıvısının molekülleri arasındaki çekim kuvvetinin daha güçlü olduğu, ✓
III. Aynı sıcaklıkta X'in buhar basıncının Y'den büyük olduğu ✗

sonuçlarından hangileri çıkarılabilir?

- A) Yalnız I B) Yalnız II C) I ve II
D) II ve III E) I, II ve III

17.



Yukarıdaki grafikte -10°C'de alınan bir miktar buz, düzenli bir ısıtıcı kaynağı ile ısıtılarak 100°C'de buhar hâline getiriliyor.

Sistemin bulunduğu ortamda açık hava basıncı 1 atm olduğuna göre, yukarıdaki grafiğe bakılarak aşağıdaki sonuçlardan hangisi çıkarılamaz?

- A) Suyun normal donma noktası 0 °C'dir. ✓
B) Su, tüm ortamlarda 100 °C'de kaynar. ✓
C) Erime 5 dakika sürmüştür.
D) 7. ve 13. dakikalar arasında su moleküllerinin kinetik enerjileri artar.
E) 19. dakikanın sonunda suyun tamamı buhar hâline geçer.

18. Hücre zarı yapısında bulunan glikolipit ve glikoproteinler;

- I. hücre türüne özgü olma, ✓
II. canlı türüne özgü olma, ✓
III. madde alışverişinde rol oynama ✓
özelliklerinden hangilerine sahiptir?

- A) Yalnız I B) Yalnız II C) Yalnız III
D) I ve III E) I, II ve III

19. Bir madde ve hücre zarından geçişi ile ilgili bilgiler şunlardır:

- Sıvı özelliindedir.
- Porlardan geçemeyecek büyüklüktedir.
- Enerji harcanır.
- Hücre zarı yüzeyi küçülür.

Bu bilgilere göre verilen maddenin taşınması, aşağıdaki yöntemlerden hangisi ile gerçekleşir?

- A) Pinositoz ✓
B) Ekzositoz
C) Aktif taşıma
D) Fagositoz
E) Difüzyon

20. Bir bitki hücresindeki;

- I. ribozom,
- II. mitokondri,
- III. kloroplast

organellerinden hangilerinin yapısında DNA bulunur?

- A) Yalnız I B) Yalnız II C) Yalnız III
D) I ve II E) II ve III

21. a. Bitkilerde farklı maddelerin depolanmasını sağlayan plastit çeşidi
b. Büyük ve küçük alt birim olmak üzere RNA ve proteinden oluşan organel
c. Kloroplast organelinin içindeki sıvı kısım
d. Zarlı organel ve çekirdek bulundurmeyen hücre
e. Hücrenin otolize uğramasını sağlayan tek katlı zar dan oluşan organel

Yukarıda bazı özellikleri verilen yapılar aşağıdakilerin hangisinde yanlış eşleştirilmiştir?

- A) a → Lökoplast
B) b → Ribozom
C) c → Matriks
D) d → Prokaryot
E) e → Lizozom

22. Canlıların sınıflandırılmasında kullanılan;

- I. Canlıların dış görünüş ve yaşadıkları ortama göre yapılır.
- II. Temel birim türdür.
- III. Nitel gözlem esastır.
- IV. İkili (binomial) adlandırma kullanılır.

özelliklerinden hangileri yapay (ampirik) sınıflandırma ile ilgilidir?

- A) I ve II B) I ve III C) I, II ve IV
D) I, II ve III E) II, III ve IV

23. Aşağıdaki organellerden hangisinin, karşısında belirtilen olayla ilişkisi yoktur?

- A) Mitokondri ⇒ enerji üretme
B) Ribozom ⇒ Protein sentezi
C) Golgi aygıtı ⇒ Hormon salgılama
D) ER ⇒ Besinleri taşıma
E) Lizozom ⇒ Enzim salgılama

24. Hayvan hücrelerinin zarında, bitki hücrelerinden farklı olarak;

- I. protein,
- II. kolesterol,
- III. glikolipit,
- IV. fosfolipit

moleküllerinden hangileri bulunur?

- A) Yalnız II B) Yalnız IV C) I ve III
D) I ve IV E) II ve III

$su \uparrow$ $TB \uparrow$

25. Hücre içinde bulunan suyun hücre zarına yaptığı basınca turgor basıncı denir.

Buna göre, saf suya konulan bir hücrenin turgor basıncındaki değişim, aşağıdaki grafiklerin hangisinde doğru verilmiştir?

