

FORMKAMPÜS KOLEJİ - 9. SINIF STS-4

Ad Soyad:

TÜRKÇE

Sınıf-No:

TÜRKÇE (30)

10.03.2023

1. Bir kuramı eleştirmek, sadece onun zayıf yanları hakkında bilgi vermekle kalmaz aynı zamanda güçlü yönlerine de dikkat çekerek onları birtakım düzeltmelerle kendi çözümlerimize dâhil etme olanağı sağlar.

Bu cümlede sözü edilen eleştirel tutumla aşağıdakilerin hangisi arasında özdeşlik kurulamaz?

- A) Çok yönlü bakma
B) Eleştiri aracılığıyla sorunların çözümüne yardımcı olma
C) Olumlu ve olumsuz bulguları birlikte değerlendirme
D) Olumlu yönleri çözüm odaklı kullanma
E) Kişisel değerlerden yararlanma

3. Ailemde müzik eğitimi almış kişilerin bulunması benim için şanstır. Ancak hazıra konmadım, kendi yolumu kendim çizmekte karar kıldım. Çünkü bu işte öncelik, herkesin kendisi olmasıdır.

Bu parçada kaç deyim yer verilmiştir?

- A) 1 B) 2 C) 3 D) 4 E) 5

2. Genellikle şairlerin bir konuyu nasıl anlattıklarını önemsiyoruz. Duyguların seçimi, imgelerin kullanılışı gibi unsurlara çok dikkat ediyoruz. Oysa şiiri sadece içeriğe bakarak değerlendirmek doğru bir yaklaşım değildir. O duyguları ve imgeleri bünyesinde eriten bir de yapı vardır ve bu yapı, şiirin ayrılmaz bir parçasıdır.

Bu parçada söz edilen içerik ve yapı kavramları arasındaki ilişki aşağıdaki deyimlerden hangisiyle karşılanabilir?

- A) Etile tırnak olmak
B) Aynı karede yer almak
C) Arpa samanıyla kömür dumanıyla
D) Ağız birliği etmek
E) Sırt sırta vermek

4. (I) Cumalı'nın şiirleri, onun hayatının anlık notlarıdır. (II) Onun şiirlerini okuyunca hayatına ilişkin ayrıntıları, yaşadığı önemli veya önemsiz her şeyi gözlemlemiş olursunuz. (III) Cumalı, yaşamı anlatırken zaman zaman şair duyarlığı ile hukukçuluk kimliğini birleştiriyor. (IV) Ama hukukçu kimliği, sanatçılığını asla yok etmiyor. (V) Şunu vurgulayalım ki Cumalı'nın romancılığı ön planda olduğu için şairliği ve oyun yazarlığı hep göz ardı ediliyor. (VI) Oysa onun şiirleri, en az romanları kadar içimize işliyor.

Bu parçada numaralanmış olarak verilen cümlelerin hangileri birbirine neden-sonuç ilişkisiyle bağlıdır?

- A) I. ve II. B) II. ve III. C) III. ve IV.
D) IV. ve V. E) V. ve VI.

5. (I) Günümüz ozanlarının çoğu, köksüz ağaç gibi gelenekten beslenmeksizin dal budak salmaya çalışıyor. (II) Halk edebiyatının en büyük ozanlarından bile nasiplerini almıyorlar. (III) Divan edebiyatı gibi bir büyük bahçeyi görmüyor, o bahçeden bir çiçek olsun koklamıyorlar. (IV) Dünya şiirinin zirvelerini kırık dökük biliyorlar, bilgileri kendilerine güç verecek düzeyde değil. (V) Oysa özgün ve yaratıcı sanat ürünleri yetenekle bilginin birleşimiyle ortaya çıkarılabilir. → *Öneri!*

Bu parçada numaralanmış cümlelerden hangisinde bir "eleştiri" yapılmamıştır?

- A) I. B) II. C) III. D) IV. E) V.

6. Don Kişot, kurduğu hayale inanır; onu anlamak, hoş görmek gerekir.
I i II 2.
III f

Yukarıda numaralanmış sözcüklerin türleri aşağıdakilerin hangisinde doğru verilmiştir?

	I	II	III
A) İsim	Zamir	Fill	
B) Sıfat	Sıfat	Zarf	
C) İsim	Sıfat	Zarf	
D) Zamir	İsim	Fill	
E) Zarf	İsim	Sıfat	

7. Ağlama ey dere! Gürültüsüz ak
Kader bu, ne yapsan suyun akacak
Çok zordur çirpini tutunamamak
Fakat bir kere de bize sor dere

Bu dördükte aşağıdakilerden hangisinin örneği yoktur?

- A) Şahıs zamiri ✓
B) Belgisiz zamir ✓
C) İşaret zamiri ✓
D) İyelik zamiri ✓
E) Soru zamiri ✓

8. Suna neredeyse inanacağım: Ben nerede

I II III S.
değilsem mutluluk orada.

IV V i.

Bu cümlede numaralanmış sözcüklerden hangi ikisi zamir (adıl) görevinde kullanılmıştır?

- A) I. ve II. B) II. ve III. C) IV. ve V.
D) II. ve IV. E) I. ve V.

9. **Aşağıdaki cümlelerin hangisinde soru anlamı zamirle sağlanmamıştır?**

- A) İnsanlar bu saatte telaşla nereye koşuyor?
B) Yazar, son romanında ne anlatacak acaba?
C) Yaz tatilini kimlerle geçirmeyi düşünüyormuş?
D) Kardeşin hangi üniversitede okumak istiyor? *Sıfat*
E) Öğrencilerin kaç bütünüleme sınavına kalmış?

10. Aşağıdaki atasözlerinin hangisinde farklı türde bir zarf (belirteç) kullanılmıştır?

- A) Abanın kadri yağmurda bilinir.
B) Baca eğri de olsa duman **doğru** çıkar.
C) Balık ağa girdikten sonra akli başına gelir.
D) Bir göz ağlarken öbür göz gülmez.
E) Esirgenen göze her zaman çöp batar.

12. (I) Sanat, insana yönelik iyi şeylerin ortaya çıkarılması faaliyetidir. (II) Sanatın kötüye kullanıldığı dönem **hiçbir zaman** olmamıştır. (III) Bu amaçla yapılan "sanatsal" şemsiye altındaki faaliyetler ise sanat sayılmamaktadır. (IV) Sanatın gerçek amacına ters düşmüş gibi görüldüğü dönemler de olmuştur kuşkusuz. (V) Ancak bunun özünde yatan kalıcı bir barışın sağlanması umududur.

Bu parçadaki numaralanmış cümlelerin hangisinde zaman zarfı kullanılmıştır?

- A) I. B) II. C) III. D) IV. E) V.

11. Aşağıdaki cümlelerin hangisinde "güzel" sözcüğü zarf görevinde kullanılmıştır?

- A) Doğanın güzelliği hepimizin çok hoşuna gider.
B) Sanatçı güzel nesnelere resme farklı anlamlar katabilir.
C) Yılın bu mevsiminde Karadeniz yaylaları çok güzeldir.
D) Güzel fotoğrafları çekebilmek için dört gündür buradayız.
E) Sanatla uğraşan çocuklar düşüncelerini **güzel** anlatır.

13. (I) Hikmet Onat bir İstanbul, özellikle Boğaziçi ressamıdır. (II) Onun resimlerinde egemen tema denizdir. (III) Resmettiği deniz her zaman sakindir. (IV) Mavnaları, dubaları, kayıkları, ağları ve yelkenleri **bolca** kullanır. (V) Onat, bu objelerin teknik özelliklerini bir denizci gibi bilir.

Bu parçadaki numaralanmış cümlelerin hangisinde azlık-çokluk zarfı kullanılmıştır?

- A) I. B) II. C) III. D) IV. E) V.

14. Oyunculüğün en zor kısımlarından biri de karakteri en objektif ve yalın hâliyle seyirciye yansıtabilmektir. Oyun boyunca tek falso dahi kabul edilemez.

Yukarıdaki parçada kaç yerde yazım yanışı yapılmıştır?

- A) 1 B) 2 C) 3 D) 4 E) 5

15. Bahar gelip geçti, ardından da yaz (.) Kimsesizlerin sahibi güneş (.) tam zamanında yetişti (.) Önce kiraz mevsimi, sonra kavun, karpuz, üzüm (.) Derken havada oynak, beyaz bulutlar, arkasından yağmurlar ve lapa lapa kar (.)

Bu parçada parantezle belirtilen yerlere aşağıdaki noktalama işaretlerinden hangileri getirilmelidir?

- A) (.) (.) (.) (...) (...) B) (...) (.) (.) (...) (!)
C) (.) (.) (.) (.) (...) D) (?) (.) (:.) (.) (.)
E) (!) (.) (?) (:.) (!)

17. Aşağıdakilerden hangisi geleneksel Türk tiyatrosu türlerinden biri değildir?

- A) Meddah B) Komedi
C) Köy seyirlik oyunları D) Karagöz
E) Orta oyunu

16. Toplumdan çok, birey olarak insanın ruh dünyasını hem tabii hem de sosyal çevresi içinde en ince ayrıntılarına kadar sergiler. Psikolojik tahlilleri oldukça başarılıdır. *Suç ve Ceza, Karamazov Kardeşler, Ölüm Bir Evden Anılar* en ünlü romanlarıdır.

Yukarıdaki parçada sözü edilen yazar aşağıdakilerden hangisidir?

- A) Tolstoy B) Turgenyev
C) Dostoyevski D) Gogol
E) Puşkin

18. (I) Komedi, insanların ve olayların gülünç yanlarını ortaya koyan türdür. (II) Toplumun kusurlarını ve gülünçlüklerini işler. (III) Güldürürken düşündürür, amaç seyirciyi doğru olana yönlendirmektir. (IV) Konularını çağdaş toplumdan ve günlük hayattan alır. (V) Kişiler, gülünç duruma düşürülmek istenen soylular arasından seçilir. (VI) Üslupta soyluluk aranmaz, kaba sözlere ve her türlü şakalara anlatımda yer verilir.

Komedi ile ilgili numaralanmış cümlelerin hangisinde bir bilgi yanlış yapılmıştır?

- A) II B) III C) IV D) V E) VI

19. Acıklı, üzüntülü olayları, bazen güldürücü yönlerini de katarak konu alan tiyatro türüne denir. Bu tiyatro türünde kişiler her sınıf halktan seçilir. Konular tarihten veya günlük hayattan alınır.

Bu parçada boş bırakılan yere aşağıdakilerden hangisi getirilmelidir?

- A) trajedi
B) dram
C) orta oyunu
D) komedi
E) meddah

21. Çok söylenmiştir ya ben de söyleyeyim: Şiire giden yol, şiirlerden geçer. Sıkı bir şiir okuru olmadan iyi bir şair olunamaz. Yazdıklarından örnekler verdiğim şair adaylarının, iyi bir şiir okuru olduklarını sanmıyorum. Okusalar okuduklarıyla kendi şiirlerini karşılaştırır, ölçer, değerlendirirler. Edip Cansever'in de dediği gibi "şiiri şiirle ölçmek", şiiri anlamının en iyi yollarından biridir. Bu yolla hem şiiri tanır hem de sözü şiire dönüştürmenin inceliklerini görür, öğrenirler.

Bu parçada üzerinde durulan temel konu aşağıdakilerden hangisidir?

- A) Şiir yazmanın güçlükleri
B) Şairlerimizin yanlışları
C) Şiir okumanın şaire katkısı
D) Etki altında kalmanın şaire zararı
E) Şiir eleştirmeninin görevleri

20. I. Konularını tarihten veya mitolojiden alır.
II. Kahramanları soylular veya doğaüstü varlıklardır.
III. Acıklı bir son ile biter.
IV. Üç birlik kuralına uyulmaz.
V. Üslupta soyluluk aranmaz, kaba sözlere yer verilir.

Yukarıda numaralanmış cümlelerden hangileri trajedinin özelliklerinden değildir?

- A) I ve II
B) I ve III
C) II ve III
D) III ve IV
E) IV ve V

22. Rousseau'ya (Russo) yazdığı bir mektupta, Voltaire (Volter), "Sizin bu kitabınızda savunduğunuz düşünceler, benim tuttuğum ve beğendiğim düşünceler değildir. Karşıtım ben onlara. Gene de sizin bunları söyleyip savunabilmeniz için canımı da vermeye hazırım." demiş. Gerçek özgürlük yani hürriyet budur işte.

Bu parçada vurgulanan düşünce aşağıdakilerden hangisidir?

- A) Özgürlük, kişinin her istediğini yapması değil gerekeni yapmasıdır.
B) Şartların gerektirdiği doğruları savunmak, aklın özgürlüğünün kanıtıdır.
C) Doğru düşüncelerin dile getirilmesinin önüne engel konulmamalıdır.
D) İnsanoğlu, inandığı doğruları yaşamı pahasına savunabiliyorsa özgürdür.
E) Gerçek özgürlük, katılmadığımız düşüncelerin bile dile getirilmesini sağlamaktır.

23. Var olan tek gerçek ve inanılması gereken öğretmen, insanın kendi vicdanıdır. Bunu bulabilmek için yalnız ve sessizlik içinde kalacaksın; çıplak toprağa, çıplak ve arınmış bir ruhla oturacaksın. Çevrede dikkatini dağıtacak hiçbir şey olmamalı. Ölmüş gibi hayal etmelisin kendini. Başlangıçta hiçbir şey hissetmezsin, yalnızca korku duyarsın. Ama sonra derinden, uzaktan, içeriden bir ses duyarsın; işte aradığın odur: Vicdanın sesi. Bunu ise sana bulduran, ölümün varlığıdır. Yaşamın bir anlamı varsa ölümdür ve bütün öteki şeyler, onun etrafında tüner.

Bu parçada asıl anlatılmak istenen aşağıdakilerden hangisidir?

- A) Ölümü düşünmenin, vicdanı harekete geçirerek insanı doğruya ulaştırdığı
- B) Yaşamın anlamının sorgulanmasının sonuçsuz kalacağı
- C) Hayatın anlamını bulmanın olanaksızlığı
- D) Ölümün ve yalnızlığın çağdaş insanın temel korkusu olduğu
- E) Vicdansız birinin, insanların yaşam hakkına saygı duymayacağı

24. Bir zamanlar Wirgina Woolf'un sadece bana ait olduğunu, benim için yazdığını düşünürdüm. (I) Herkesin bir yazarı vardır derler, işte benim yazarım da Wirginia Woolf idi. (II) Düzenli tuttuğu günlüğün sayfaları ikinci ve asıl evimdi. (III) Bir kadının, bir yazarın ve bir ruh ikizinin satırları arasında yıllarca dolaştım, onunla içli dışlı oldum. (IV) Kendi Londra'mla birlikte onun Londra'sını da yaşadım ve onun etkisiyle kırk yıldır düzenli olarak günlük tutuyorum, kendime ayna tutar gibi. (V) Yazdıkça onun "varoluş anları" dediği anların farkındalığına ulaştım, kendime yoğunlaştım, kendimi gördüm.

Bu parçadaki numaralanmış yerlerden hangisine "Hatta okuya okuya bir dönem onun ruhunun bana geçtiğini hissettim." cümlesinin getirilmesi en uygundur?

- A) I. B) II. C) III. D) IV. E) V.

25. I. Yapraklar ise vesikanın önemine göre atlas veya adi kumaştan keselere konurdu.
- II. Torbaların üzerine içlerinde ne olduğu ile ilgili bilgiler yazılırdı.
- III. Osmanlılarda devlet belgeleri yaprak veya ciltli defter hâlinde düzenlenip muhafaza edilirdi.
- IV. Defterler, yıllara göre sıralanarak evrak mahzenlerinde saklanırdı.
- V. Birkaç kese bir torba hâline getirilir, birkaç torba da bir sandığa yerleştirilirdi.

Numaralandırılmış cümlelerle anlamlı bir paragraf oluşturulmak istense baştan ikinci cümle aşağıdakilerden hangisi olur?

- A) I. B) II. C) III. D) IV. E) V.

III IV

26. İyi bir deneme yazmanın ilk koşulu, kendi bilgi ve birikimlerini, başkasına almış gibi sorgulayabilmektir.

Bu cümleyle anlamca en yakın cümle, aşağıdakilerden hangisidir?

- A) Deneme, kişinin kendi kendisiyle sohbet edeceğine yazdığı bir türdür.
- B) Kendi donanımına nesnel ve eleştirel bakabilmesi, iyi denemecinin olmazsa olmazıdır.
- C) Deneyimli ve birikimli olan sanatçılar, özgün yaklaşım sergilemek koşuluyla iyi denemeci olurlar.
- D) Denemecinin başarısı, çok yönlü bilgiye ve çok yönlü bakışa bağlıdır.
- E) Deneme alanında bilginin ve birikimin yeri tartışılmaz ama denemeci bunları yerli yersiz kullanmamalıdır.

27. Bir konu ile ilgili yaptığınız araştırmada sadece kütüphane kaynakları ile çalıştığınızı varsayalım. Ancak siz çalışırken dünya dönmeye devam eder, gazeteler yayımlanır, başka araştırmacıların eserleri ortaya çıkar. Bu nedenle araştırma sonuçlarınızı sürekli gözden geçirmelisiniz.

Bu parçadaki altı çizili sözle anlatılmak istenen aşağıdakilerden hangisidir?

- A) Yeni bilgi ve araştırmaların ortaya çıktığı
B) Araştırılacak çok sayıda konunun olduğu
C) Araştırmacıların yalın gerçeklerden kaçamadığı
D) Hayatın tekdüze biçimde sürdüğü
E) Kütüphanelerin zengin kaynaklar barındırdığı

28. (I) Romantizmde sanatçılar, belli kurallara bağlı kalmak, toplumun beğenisine hizmet etmek yerine, kendi iç dünyalarını yansıtarak duygularını ifade etmeyi amaçlamıştır. (II) Bu nedenle sanatçılar, okuyucusuyla olan bağını büyük oranda koparır. (III) Romantik sanatçılar için önemli olan kendi duygularının anlatımıdır. (IV) Onların amacı dış dünyayı bire bir aktarmak değil, algıladıkları dünyayı kendilerinde uyandırdığı birtakım duygular, sezgiler, rüyalar ve yaşantılar aracılığıyla ifade etmektir. (V) Onlara göre sanatçı hiç kimseye benzemez ve hiç kimse duygularını onun gibi ifade edemez.

Bu parçadaki numaralanmış cümlelerin hangisinde romantizmin etkisinde kalan sanatçıların tutumunun sonucuna yer verilmiştir?

- A) I. B) II. C) III. D) IV. E) V.

29. Yazmanın zorlukları yaratıcı olma zorunluluğundan ileri gelir. Yazmak gerçekten bir mantık bulma uğraşı değil de nedir? Kaosta disiplini aramak... Kendi gerçeğini kurmak... Kendi gerçeğiyle karşılaşmak... Yazılarımda bu konular üzerine eğilirim. Karakterlerim bu tür şeyler yaparlar. Diğer taraftan bu roman açısından tehlikeli bir şeydir çünkü bunun üstesinden başarıyla gelmeniz şarttır.

Bu parçada tanıtılan sanatçının yazdığı bir romandaki karakterin aşağıdakilerden hangisini yapması beklenemez?

- A) Tasarladığı hayatı yaşaması
B) Yaşantısındaki olumsuzluklarla yüzleşmesi
 C) Diğer insanların yaşantılarından etkilenmesi
D) Yaşadıklarından dersler çıkarması
E) İdealize ettiği bir dünya düzeni kurması

30. Sanatçı her çağda yaşadığı toplumu biçimlendiren, yansıtan ve birlikte yaşadığı insanlarla sanatı yoluyla diyalog kuran kişidir. İster egemen olmak ister meydan okumak için olsun, sanatçının amacı her zaman hayatının içeriğini kalıcı bir evrene dönüştürebilmek olmuştur. Sanatçı sanatsal etkinliğini gerçekleştirirken doğayı duygularının süzgecinden geçirir, değiştirir ve böylece onu yeni bir varlık biçimine dönüştürür. Oluşturduğu bu evrende sanatçı, biçimsel veya içeriğe ait tüm göndermelerini doğa üzerinden, doğaya karşı gerçekleştirir. Ancak sanat yapıtında doğadaki şeyler değil, onların aralarındaki ilişkiler önemlidir. Böylece doğanın sonsuz sayıdaki ilişkilerinin aktarıldığı sanat yapıtı, doğanın yanında ona eş değerli olarak bulunan ama doğadan bağımsız bir organizma olarak var olan bir evrendir.

Bu parçada aşağıdaki yargılardan hangisine değililmemiştir?

- A) Sanatçı doğadan yararlanır ancak onu eserlerinde farklı bir biçime dönüştürür.
B) Sanatçı toplumu biçimlendirir ve toplumla iletişimini sanat aracılığıyla kurar.
C) Doğa, sanatçının duygularıyla birleşerek sanat eserinde ayrı bir boyut kazanır.
D) Üretilen bir sanat eseri, çevreden bütünüyle farklı ve kendine has bir dünya oluşturur.
 E) Sanatçı, sanat yapıtında doğanın insan üzerindeki etkisini inceler.

1. Orhun Yazıtları'ndan Kül Tigin anıtında Bilge Kağan "Tanrı buyurduğu için, kendim devletli olduğum için, kağan oturdum. Kağan oturup aç, fakir milleti hep toplattım. Fakir milleti zengin kıldım. Az milleti çok kıldım..." demiştir.

Bana göre Türk devletleri ile ilgili;

- I. Sosyal devlet anlayışı vardır.
II. Yönetme yetkisinin Tanrı'dan geldiğine inanılmıştır.
III. Taht kavgaları yaşanmıştır.

yargılarından hangilerine ulaşamaz?

- A) Yalnız I B) Yalnız II C) Yalnız III
D) I ve II E) I ve III

2. Orta Asya Türk devletlerinde boy beylerinden oluşan kurultay, devlet işlerinde hakana yardımcı olmuş; savaş, barış gibi kararların alınmasında rol oynamıştır.

Bu bilgiye göre kurultay ile ilgili olarak aşağıdakilerden hangisine ulaşılabilir?

- A) Demokratik seçimle göreve gelmiştir.
B) Danışma meclisi özelliği taşır.
C) Devlet yönetiminde etkili bir organdır.
D) Görev süresi sınırlanmıştır.
E) Yargı yetkisine sahiptir.

3. II. Kök Türk Devleti'nin kurucusu Kutluk Kağan'a "İlteriş" unvanı verilmiştir.

Bu unvanın verilme nedeni aşağıdakilerden hangisidir?

- A) Savaşçı özelliğe sahip olması
B) Yönetme gücünü Tanrı'dan alması
C) Vurkaç taktiği ile savaşması
D) Çin'i vergiye bağlaması
E) Devleti derleyip toplaması

4. Aşağıdakilerden hangisi Orta Asya Türk devletlerindeki hükümdarların kullandığı unvanlardan biri değildir?

- A) Kağan B) İdikut C) Sultan
D) Erkin E) İlteber

5. 

- İstanbul'u iki kez kuşatan Türk topluluğudur.
- Orta Avrupa'da devlet kurmuştur.

Verilen özelliklere de bakılarak tarih şeridinde aşağıdaki Türk topluluklarından hangisi yazılmalıdır?

- A) Kırgızlar B) Avarlar
C) Karluklar D) Tuna Bulgar Devleti
E) Türgişler

6. Orta Asya'dan dünyanın farklı bölgelerine göç eden Türkler, gittikleri bölgelere Türk kültürünü yaymışlar, birçok toplumu etkilemişlerdir.

Türklerin diğer toplumları aşağıdaki alanların hangisinde etkilediği söylenemez?

- A) Askerlik B) Maden İşlemeciliği
C) Kalıcı mimari eserler D) Devlet yönetimi
E) Atı evcilleştirme

7. Türklerin ilk ana yurtları olan Orta Asya'da aşağıdaki ekonomik faaliyetlerden hangisinin yapılması diğerlerine göre daha zordur?

A) Tarım B) Hayvancılık C) Ticaret
D) El sanatları E) Maden işlemeciliği

8. Uygurların Manihaizm ve Budizmi benimsemeleri aşağıdaki özelliklerinden hangisinde gerilemelerine yol açmıştır?

A) Sanat B) Savaşçılık
C) Mimari D) Teşkilatçılık
E) Edebiyat

9. Asya Hun Devleti ile Çin arasında ticari anlaşmalar yapılmasına rağmen zaman zaman ekonomik nedenlerden kaynaklanan savaşlar da yapılmıştır.

Buna göre Orta Asya'da Türk-Çin mücadelelerinin yaşanmasının temel nedeni olarak aşağıdakilerden hangisi gösterilebilir?

A) Sınır anlaşmazlığı
B) İpek Yolu hakimiyeti
C) Türk-Moğol ittifakı
D) Kültür çatışması
E) İç işlerine karışılması

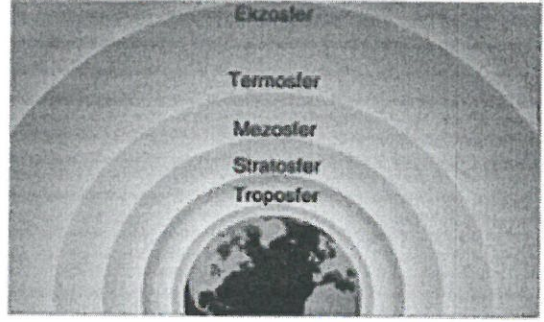
10. Meliha: Bu boyla ilgili bilgilere ilk kez Orhun Kitabelerinde rastlanır.

Emir: Yirmi dört boydan oluşarak tarihte Büyük Selçuklu; Türkiye Selçuklu ve Osmanlı Devleti'nin kurulmasında etkili olmuşlardır.

Yukarıda öğrencilerin verdiği bilgiler aşağıdaki Türk topluluklarından hangisine aittir?

A) Karluklar
B) Kırgızlar
C) Oğuzlar
D) Hazarlar
E) Macarlar

11. Aşağıda atmosferin katmanları gösterilmiştir.



Yerden yükseldikçe gazların yoğunluğu değiştiğine göre aşağıda verilen katmanlardan hangisinde gazların yoğunluğu daha azdır?

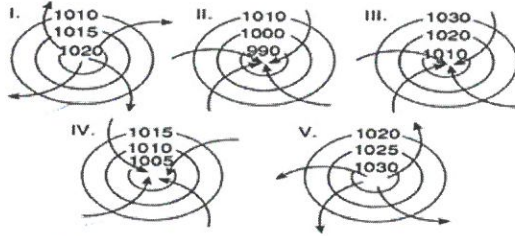
A) Troposfer B) Stratosfer C) Mezosfer
D) Termosfer E) Ekzosfer

12. Trabzon'da güneş ışınlarının en büyük açıyla düştüğü ay haziran olmasına rağmen bu kentte temmuz ve ağustos ayı sıcaklık ortalamaları haziran ayı sıcaklık ortalamasından yüksektir.

Bu durum aşağıdakilerden hangisiyle daha çok ilgilidir?

A) Kentin yükseltisiyle
B) Güneşlenme süresinin kısa olmasıyla
C) Yer'in ısı biriktirmesiyle
D) Kentin Kuzey Yarımküre'de olmasıyla
E) Eksen eğikliğiyle

13.



Yukarıda bazı basınç merkezleri ile bu basınç merkezlerinde etkili olan rüzgârların esiş yönleri gösterilmiştir.

Buna göre, bu merkezlerden hangi ikisi aynı yarım kürede yer alan alçak basınç merkezleridir?

- A) I ve II B) II ve III C) II ve V
D) III ve IV E) IV ve V

14.

Atmosferin bünyesinde bulunan gazlardan hangisi Güneş'ten gelen zararlı ışınların yeryüzüne ulaşmasını engeller?

- A) Oksijen
B) Azot
C) Karbondioksit
D) Argon
E) Ozon

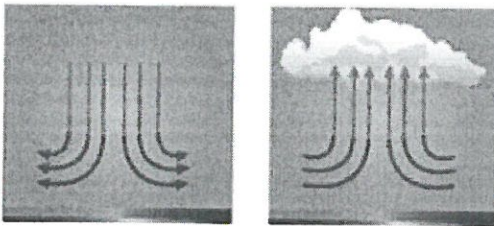
15.

Hava kütlesi içindeki su buharının cisimler üzerinde yoğunlaşarak su tanecikleri hâlinde yoğunlaşmasıyla aşağıdakilerden hangisi oluşur?

- A) Bulut B) Kırığı C) Kırç
D) Dolu E) Çiy

16.

Aşağıda iki ayrı bölgede dikey yönlü hava hareketi gösterilmiştir.



I

II

Bu bölgeler ile ilgili aşağıdakilerden hangisi yanlıştır?

- A) I. bölgede hava açık ve güneşlidir.
B) II. bölge GYK'de yer alır.
C) I. bölgede alçak hava hareketleri yağışı engeller.
D) II. bölge alçak basınç alanı durumundadır.
E) I. bölgede rüzgâr merkezden çevreye doğru eser.

17.

- I. Kırığı
II. Yağmur
III. Çiy
IV. Kar

Yukarıda verilen yoğunlaşma çeşitlerinden hangileri daha çok kış mevsiminde görülmektedir?

- A) I ve III B) I ve IV C) II ve IV
D) Yalnız I E) Yalnız IV

18.

Bir bölgede kısa süreli görülen hava olaylarına "hava durumu" denir.

Aşağıdaki örneklerden hangisi hava durumu ile ilgili değildir?

- A) Hafta sonu İstanbul'da sabah saatlerinde yoğun sis görüldü.
B) Akşam saatlerinden itibaren Ankara sağanak yağmura teslim oldu.
C) Antalya kıyıları temmuz ayı ile birlikte en sıcak dönemine girmiş oldu.
D) İzmir'de öğle saatlerinde açık olan gökyüzü akşama doğru bulutlarla kaplandı.
E) Adapazarı'nda meydana gelen kısa süreli dolu yağışı tarım sahalarına zarar verdi.

19.

Birbirine yakın iki merkez arasında basınç farkının artması aşağıdakilerden hangisine yol açar?

- A) Yağışın başlamasına
B) Bağıl nemin artmasına
C) Buharlaşmanın azalmasına
D) Sıcaklık değerlerinin artmasına
E) Rüzgâr hızının artmasına

20.

Geniş bir alanda uzun yıllar boyunca görülen hava olaylarının ortalama hâline denir.

Yukarıdaki tanıma göre, boşluğa gelecek terim aşağıdakilerden hangisidir?

- A) Hava durumu B) Atmosfer C) İklim
D) Cephe E) Klimatoloji

1. $|\sqrt{2} - 1| + |\sqrt{2} - 2|$ işleminin sonucu kaçtır?

- A) 1 B) $\sqrt{2}$ C) 2 D) $2 + \sqrt{2}$ E) $2\sqrt{2}$

$$\sqrt{2} - 1 - (\sqrt{2} - 2)$$

$$\sqrt{2} - 1 - \sqrt{2} + 2$$

$$2 - 1 = 1$$

2. $|2x - 1| + |3y + 1| = 0$ olduğuna göre, $x + y$ toplamı kaçtır?

- A) $\frac{1}{12}$ B) $\frac{1}{6}$ C) $\frac{1}{3}$ D) $\frac{1}{2}$ E) 1

Kural $|x| + |y| = 0$
 $x = 0$
 $y = 0$

$$2x - 1 = 0 \quad 3y + 1 = 0$$

$$x = \frac{1}{2} \quad y = -\frac{1}{3}$$

$$\frac{1}{2} + \left(-\frac{1}{3}\right) = \frac{3 - 2}{6} = \frac{1}{6}$$

3. $x < 0$ olduğuna göre,

$$|2x - 1| - |1 - x| + |-2x|$$

işleminin sonucu aşağıdakilerden hangisidir?

- A) -2 B) 2 C) -x D) -3x E) 3x

$$-(2x - 1) - (1 - x) - 2x$$

$$-2x + 1 - 1 + x - 2x$$

$$-3x$$

4. $a < c < b$ olduğuna göre,

$$\frac{|a - c| + |c - b|}{|b - a|}$$

ifadesinin değeri aşağıdakilerden hangisidir?

- A) -1 B) 1 C) $a - b$
D) $c - b$ E) $\frac{a + b}{a - b}$

$$\frac{-(a - c) - (c - b)}{b - a}$$

$$\frac{-a + c - c + b}{b - a}$$

$$\frac{b - a}{b - a} = 1$$

5. $|x - 2| = x - 2$

$$|x - 4| = 4 - x$$

olduğuna göre, x tam sayısı kaç farklı değer alabilir?

- A) 1 B) 2 C) 3 D) 4 E) 5

$$x - 2 \geq 0 \quad x - 4 \leq 0$$

$$x \geq 2 \quad x \leq 4$$

$$x = 2, 3, 4$$

6. VKİ : Vücut Kütle İndeksi

V : Vücut Ağırlığı (kilogram)

B : Boy (metre)

olmak üzere, bir kişinin vücut kütle indeksi $VKI = \frac{V}{B^2}$ formülü-

le hesaplanmakta ve aşağıdaki tabloya göre kategoriler oluşturulmaktadır.

Kategori	VKI Aralığı
Düşük Kilolu	(0, 18)
Normal Kilolu	[18, 25)
Fazla Kilolu	[25, 30)
Obez	[30, 40)

$$25 \leq VKI < 30$$

$$25 \leq \frac{V}{B^2} < 30$$

$$25 \leq \frac{V}{1,7^2} < 30$$

Bu hesaplamalara göre boyunun uzunluğu 1,5 metre olan bir kişi fazla kilolu kategorisinde çıkmıştır.

Buna göre, bu kişinin kilosu aşağıdakilerden hangisi olabilir?

- A) 45 B) 55 C) 65 D) 68 E) 70

$$25 \leq \frac{V}{1,5^2} < 30$$

$$25 \cdot \frac{9}{4} < V < 30 \cdot \frac{9}{4}$$

$$67,5 < V < 67,5$$

7. Bir A maddesi için aşağıdakiler bilinmektedir.

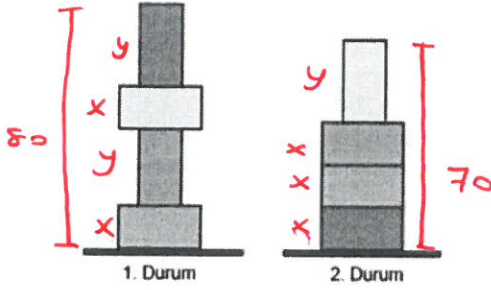
- 4° nin altındaki sıcaklıkta katı hâlde,
- 106° nin üstünde gaz hâlde bulunmaktadır.

Buna göre, bu maddenin sıvı hâlde bulunduğu sıcaklığı derece cinsinden veren eşitsizlik aşağıdakilerden hangisidir?

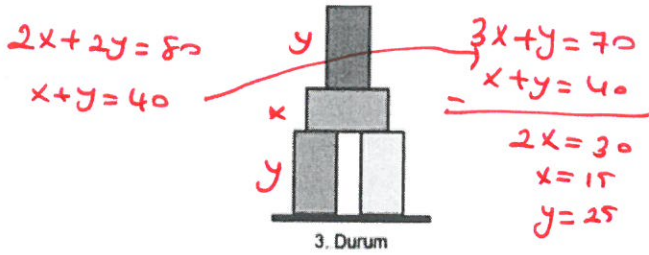
- A) $|x - 51| \leq 55$ B) $|x - 55| \leq 51$
 C) $|x - 4| \leq 106$ D) $|x - 106| \leq 4$
 E) $|x - 44| \leq 4$

sıvı halde olması için $4 \leq x \leq 106$
 $4 \leq x \leq 106$ olmalı
 Bunu sağlayan seçende B sıkkı.

8.



Bir çocuk birbirine eş kare dik prizma şeklindeki kutuları 1. durumdaki gibi üst üste koyduğunda oluşan cismin yüksekliği 80 cm oluyor. Eğer 2. durumdaki gibi üst üste koyarsa oluşan cismin yüksekliği 70 cm oluyor.



Buna göre, çocuk kutuları 3. durumdaki gibi yerleştirirse oluşan cismin yüksekliği kaç cm olur?

- A) 65 B) 62 C) 60 D) 58 E) 55

$$2y + x = 80$$

$$x + y = 40$$

$$3x + y = 70$$

$$x + y = 40$$

$$2x = 30$$

$$x = 15$$

$$y = 25$$

$$2 \cdot (25) + 15 = 50 + 15 = 65$$

9. $2 < |x - 4| \leq 8$

eşitsizliğini sağlayan kaç farklı x tam sayısı vardır?

- A) 8 B) 9 C) 10 D) 11 E) 12

$$2 < x - 4 \leq 8 \quad -2 > x - 4 \geq -8$$

$$6 < x \leq 12 \quad 2 > x \geq -4$$

$$\downarrow (8, 9, 10, 11, 12) \quad \downarrow (-4, -3, -2, -1, 0, 1, 2)$$

10. $|2x + 1| = |x + 2|$

denklemini sağlayan x gerçekte sayılarının toplamı kaçtır?

- A) -2 B) -1 C) 0 D) 1 E) 2

$$2x + 1 = x + 2$$

$$x = 1$$

$$2x + 1 = -x - 2$$

$$3x = -3$$

$$x = -1$$

$$x_1 + x_2 = 1 + (-1) = 0$$

11.

$\frac{x}{2} - \frac{x-1}{4} \leq x - \frac{2x+1}{3}$
 eşitsizliğini sağlayan en küçük farklı iki x tam sayısının toplamı kaçtır?

- A) 13 B) 15 C) 17 D) 19 E) 21

$$6x - 3(x-1) \leq 12x - 4(2x+1)$$

$$6x - 3x + 3 \leq 12x - 8x - 4$$

$$3x + 3 \leq 4x - 4$$

$$7 \leq x$$

7 ve 8

$$15$$

12.

$$1 < \frac{3-2x}{5} \leq 3$$

eşitsizliğini sağlayan x tam sayılarının toplamı kaçtır?

- A) -14 B) -16 C) -18 D) -20 E) -22

$$5 < 3 - 2x \leq 15$$

$$-5 > 2x - 3 \geq -15$$

$$-2 > 2x \geq -12$$

$$\downarrow (-1, -2, -3, -4, -5, -6) \quad \downarrow (-6, -5, -4, -3, -2)$$

$$-6 - 5 - 4 - 3 - 2 \quad \text{Toplam} = -20$$

13. a ve b tam sayılardır.

$$3 < a < 7$$

$$-5 < b < 2$$

olduğuna göre, $3a - 2b$ ifadesinin en büyük değeri kaçtır?

- A) 25 B) 26 C) 27 D) 28 E) 29

$$\begin{array}{l} \uparrow \text{max} \\ 3a - 2b \\ \downarrow \text{min} \end{array}$$

$$3 \cdot (6) - 2 \cdot (-4)$$

$$18 + 8 = 26$$

14. x ve y reel sayılardır.

$$2 < x < 6$$

$$-6 < y < 4$$

olduğuna göre, $3x - 2y$ ifadesinin alabileceği en büyük tam sayı değeri kaçtır?

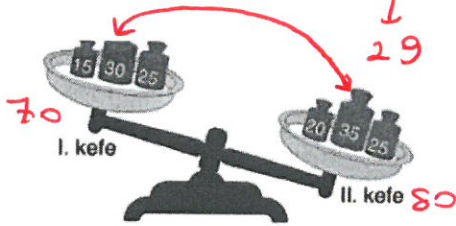
- A) 27 B) 28 C) 29 D) 30 E) 31

$$6 < 3x < 18$$

$$-8 < -2y < 12$$

$$-2 < 3x - 2y < 30$$

- 15.



$$80 - 70 = 10$$

Nezihane şekildedeki eşit kollu teraziyi dengeye getirmek istiyor.

Bunun için kefelelerdeki hangi kütlelerin yerleri karşılıklı olarak değiştirilmelidir?

- | | I. kefedeki | II. kefedeki |
|----|-------------|--------------|
| A) | 15 gram ile | 25 gram |
| B) | 25 gram ile | 35 gram |
| C) | 25 gram ile | 20 gram |
| D) | 30 gram ile | 35 gram |
| E) | 15 gram ile | 35 gram |

75 75 olması için
15 ortaktır 15 ortaktır.

16. Bir pastanede bir tane simit x lira, 1 tane poğaçaya y lira ve 1 tane açma z liradır.

Aşağıda Helin, Pelin ve Selin'in bu pastaneden aldıkları simit, poğaçaya ve açma miktarları gösterilmiştir.

	Simit	Poğaçaya	Açma
Helin	2	1	1
Pelin	1	2	1
Selin	1	1	2

Helin, Pelin ve Selin aldıkları bu ürünler için sırasıyla a lira, b lira ve c lira ödemişlerdir.

$c < a < b$ olduğuna göre, x, y ve z için aşağıdakilerden hangisi doğrudur?

- A) $x < y < z$ B) $z < y < x$ C) $z < x < y$
D) $y < z < x$ E) $y < x < z$

$$\begin{array}{l} a = 2x + y + z \\ b = x + 2y + z \\ c = x + y + 2z \end{array}$$

$$x + y + 2z < 2x + y + z < x + 2y + z$$

$$z < x \quad x < y$$

17. x ve y gerçekte sayılardır.

$$-2 < x < 5$$

$$1 < y < 4$$

olduğuna göre, $x^2 + y^2$ toplamının alabileceği kaç farklı tam sayı değeri vardır?

- A) 38 B) 39 C) 40 D) 41 E) 42

$$\begin{array}{l} 0 \leq x^2 < 25 \\ + 1 < y^2 < 16 \\ \hline 1 < x^2 + y^2 < 41 \end{array}$$

San-ilk +1
Art
40 - 2 + 1
39

ilk. 21 31 ... 40
San

18. • A tipi taksi : Açılış 10 TL ve her kilometre için 50 kuruş $10 \text{ TL} = 1000 \text{ kuruş}$.
• B tipi taksi: Açılış 20 TL ve her kilometre için 30 kuruş 2000 kuruş .

Yukarıdaki A tipi ve B tipi iki ticari taksi tarifesi verilmiştir. Ayhan ve Burcu sırasıyla A tipi ve B tipi taksilere binerek bir yolculuk yapmışlardır. Ayhan ve Burcu x'er kilometre yolculuk yapıp aynı tutarda para ödemişlerdir.

Buna göre, x kaçtır?

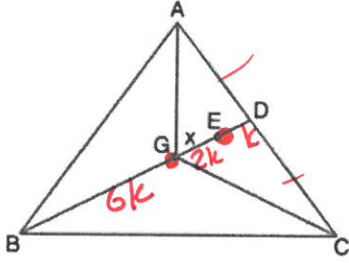
- A) 35 B) 40 C) 45 D) 50 E) 55

$$1000 + 50 \cdot x = 2000 + 30x$$

$$20x = 1000$$

$$x = 50$$

19.



ABC üçgen, G, (\widehat{ABC}) nin, E, (\widehat{AGC}) nin ağırlık merkezi, $|BD| = 36$ cm

Yukarıdaki verilere göre, $|GE| = x$ kaç cm'dir?

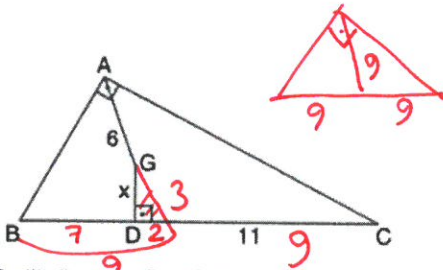
- A) 4 B) 6 C) 8 D) 9 E) 10

$$9k = 36$$

$$k = 4$$

$$x = 2k = 8$$

20.



ABC dik üçgen, G noktası ABC üçgensel bölgesinin ağırlık merkezi, $[AB] \perp [AC]$, $[GD] \perp [BC]$.

$|AG| = 6$ cm, $|DC| = 11$ cm

Yukarıdaki verilere göre, $|GD| = x$ kaç cm'dir?

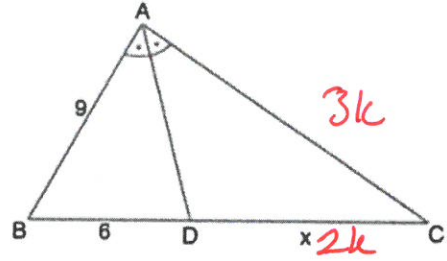
- A) $\sqrt{5}$ B) $\sqrt{6}$ C) $\sqrt{7}$ D) $2\sqrt{2}$ E) 3

$$x^2 + 2^2 = 3^2$$

$$x^2 + 4 = 9$$

$$x = \sqrt{5}$$

21.



ABC üçgen, $[AD]$ açıortay, $|AB| = 9$ cm, $|BD| = 6$ cm

Şekildeki ABC üçgeninin çevresi 40 cm olduğuna göre, $|DC| = x$ kaç cm'dir?

- A) 8 B) 10 C) 12 D) 14 E) 15

Kollar $\frac{9}{6} = \frac{3}{2}$
bacaklar $\frac{3}{2}$
oranlı:

$$C = 40 = 9 + 6 + 5k$$

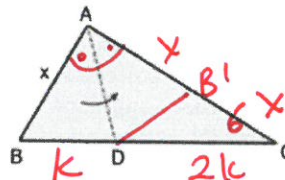
$$25 = 5k$$

$$k = 5$$

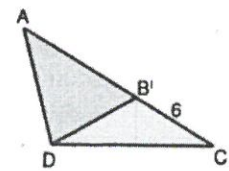
$$x = 2k = 10$$

22.

Şekil I'de verilen ön yüzü sarı renkli, arka yüzü mavi renkli olan ABC üçgeni biçimindeki bir kartonda ABD üçgeni $[AD]$ boyunca katlandığında B noktası şekil II'deki gibi $[AC]$ üzerindeki B' noktasına geliyor.



Şekil I



Şekil II

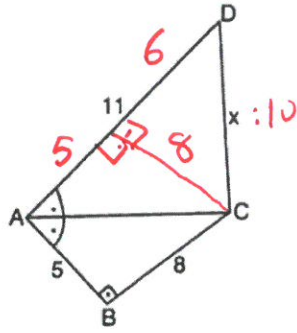
$|DC| = 2 \cdot |BD|$, $|B'C| = 6$ cm

Buna göre, $|AB| = x$ kaç cm'dir?

- A) 4 B) 5 C) 6 D) 8 E) 9

Kollar $\frac{k}{2k} = \frac{x}{AC}$
bacaklar $AC = 2x$

23.



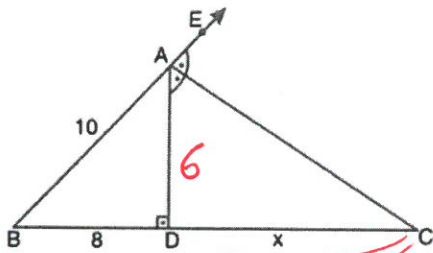
ABC ve ACD üçgen, [AC] açıortay, [AB]⊥[BC],

|AD| = 11 cm, |AB| = 5 cm, |BC| = 8 cm

Yukarıdaki verilere göre, |DC| = x kaç cm'dir?

- A) 6 B) 7 C) 8 D) 9 E) 10

24.



ABC üçgen, [AC] açıortay, B, A ve E noktaları doğrusal, [AD]⊥[BC], |AB| = 10 cm, |BD| = 8 cm

Yukarıdaki verilere göre, |DC| = x kaç cm'dir?

- A) 8 B) 9 C) 10 D) 12 E) 15

Dış Açıortay Teoremi

$$\frac{6}{10} = \frac{x}{x+8}$$

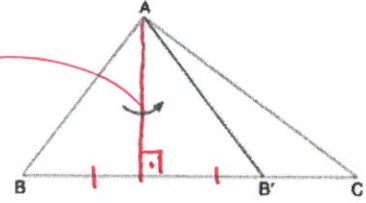
$$10x = 6x + 48$$

$$x = 12$$

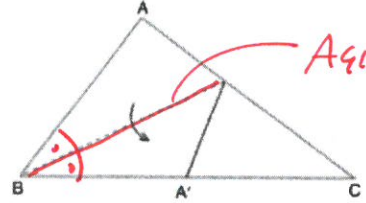
25.

Aşağıda üçgenlerde yardımcı elemanları öğretmek isteyen bir matematik öğretmenin yaptığı bazı katlamalar verilmiştir.

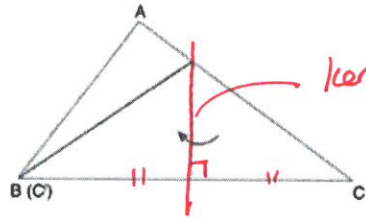
Yükseklik



Açıortay



Kenarortay



Buna göre ABC üçgeninin herhangi bir kenarına ya da açısına ait,

- I. Açıortay
II. Kenarortay
III. Yükseklik

elemanlarından hangileri yukarıda gösterilmiştir?

- A) Yalnız I B) Yalnız II C) Yalnız III

D) I ve III

E) I, II ve III

1. Yağmurlu bir günde buluttan yere düşen bir yağmur damlacığına etki eden kuvvetler,

- I. Güçlü nükleer kuvvet
II. Yerçekimi kuvveti
III. Sürtünme kuvveti

ile verilenlerden hangileridir?

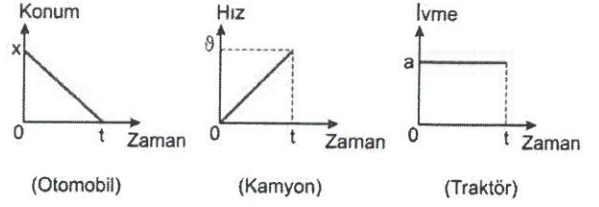
- A) Yalnız II
B) Yalnız III
C) I ve II
D) I ve III
E) II ve III

2. I. Dünya ve Ay'ın birbirine uyguladıkları kuvvet
II. İki mıknatısın birbirine uyguladığı kuvvet
III. Elektrik yüklü iletken iki kürenin birbirine uyguladığı kuvvet

Yukarıda verilen kuvvetlerden hangileri etki - tepki kuvvet çiftine örnek olarak gösterilebilir?

- A) Yalnız I
B) I ve II
C) I ve III
D) II ve III
E) I, II ve III

3. Doğrusal bir yolda hareket eden otomobil, kamyon ve traktöre ait bazı grafikler aşağıdaki gibidir.

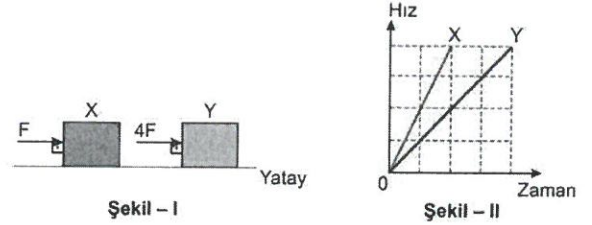


Buna göre, hangi araçlar dengelenmiş kuvvetlerin etkisinde hareket etmektedir?

- A) Yalnız Otomobil
B) Yalnız Traktör
C) Otomobil ve Kamyon
D) Otomobil ve Traktör
E) Kamyon ve Traktör

Net kuvvet sıfır olmaz!

4. Yatay ve sürtünmesiz düzlemde durmakta olan X ve Y cisimlerine, büyüklükleri F ve 4F olan kuvvetler şekil - I deki gibi uygulanıyor.



Cisimlerin hız - zaman grafikleri şekil - II deki gibi olduğuna göre, cisimlerin kütleleri oranı $\frac{m_X}{m_Y}$ kaçtır?
(Bölmeler eşit aralıktır.)

- A) $\frac{2}{3}$ B) $\frac{1}{2}$ C) $\frac{1}{3}$ D) $\frac{1}{4}$ E) $\frac{1}{8}$

$$a_x = \frac{2}{1} = 2$$

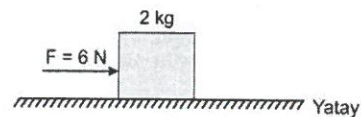
$$a_y = \frac{1}{1} = 1$$

$$F = m_x \cdot 2$$

$$4F = m_y \cdot 1$$

$$\frac{m_x}{m_y} = \frac{1}{8}$$

5. Sürtümlü yatay düzlemde durmakta olan 2 kg kütlü cisim ile yüzey arasındaki sürtünme kuvvetinin en büyük değeri 8 N dur.

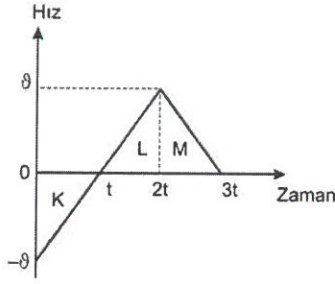


Cisme şekildeki gibi 6 N luk kuvvet uygulandığında, cisme etki eden sürtünme kuvveti kaç N olur?

- A) 3 B) 4 C) 5 D) 6 E) 8

Cisim hareket edemeyeceği için uygulanan kuvvete eşittir.

6. Doğrusal bir yolda hareket eden bir aracın hız – zaman grafiği şekildeki gibidir.



Buna göre,

- I. Aracın K ve M bölgelerindeki ivme büyüklükleri eşittir.
 II. Aracın L ve M bölgelerindeki ivme vektörleri birbirine zıttır.
 III. Aracın M bölgesinde hızı azalmıştır.

yargılarından hangileri doğrudur?

- A) Yalnız I B) I ve II C) I ve III
 D) II ve III E) I, II ve III

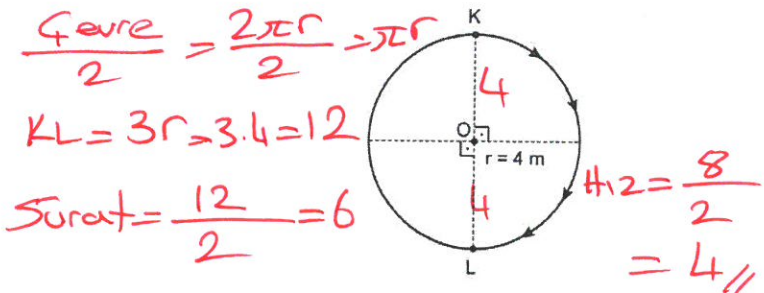
7. Doğrusal bir yolda 40 m/s hızla hareket etmekte olan bir araç fren yapıp 10 s de hızını 20 m/s ye düşürüyor.

Buna göre, aracın yavaşlama ivmesinin büyüklüğü kaç m/s^2 dir?

- A) 4 B) 2 C) 1 D) $\frac{1}{2}$ E) $\frac{1}{4}$

$$a = \frac{\Delta v}{\Delta t} = \frac{v_s - v_i}{t_s - t_i} = \frac{20 - 40}{10} = -2$$

8. Bir hareketli, yarıçapı 4 metre olan şekildeki dairesel yolda sabit süratle ok yönünde hareket ederek K noktasından L noktasına 2 saniyede ulaşıyor.



Buna göre, hareketlinin K – L noktaları arası sürati ve hızı kaçar m/s dir? ($\pi = 3$ alınız.)

	Sürat	Hız
A)	4	4
B)	4	6
C)	6	4
D)	6	3
E)	12	3

9. Kuvvet kavramı ile ilgili,

- I. Dinamometre ile ölçülür.
 II. Üzerine uyguladığı cisimlerde yön değiştirme etkisi yapabilir.
 III. Temel bir büyüklüktür.

yargılarından hangileri doğrudur?

- A) I ve II B) Yalnız I C) Yalnız II
 D) II ve III E) Yalnız III

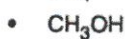
10. Kovalent bağlar için;

- I. Ametal atomları arasında elektron ortaklaşması ile oluşur.
 II. Aynı ametal atomları arasında oluşanlar polar kovalent bağdır.
 III. Farklı ametal atomları arasında oluşanlar apolar kovalent bağdır.

yargılarından hangileri doğrudur?

- A) Yalnız I B) I ve II C) I ve III
 D) II ve III E) I, II ve III

11. • CH3-O-CH3



F, O, N elementleri



Yukarıda verilen bileşiklerden kaç tanesinin yoğun fazda molekülleri arasında hidrojen bağı bulunur?

- A) 1 B) 2 C) 3 D) 4 E) 5

12. Kimyasal Tür Van der Waals etkileşim türü

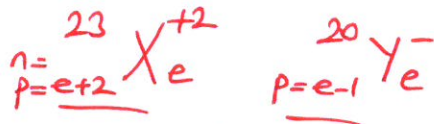
- I. $\text{CO}_2 - \text{H}_2$ London Kuvveti +
Apolar apolar
- II. $\text{NaCl}(\text{suda}) - \text{H}_2\text{O}$ İyon - dipol +
İyon dipol
- III. $\text{HCl} - \text{H}_2\text{S}$ dipol - dipol +
dipol dipol

Yukarıdaki kimyasal türler arasındaki Van der Waals etkileşimlerinden hangileri doğru verilmiştir?

- A) Yalnız I B) I ve II C) I ve III
 D) II ve III E) I, II ve III

13. London kuvvetleri ile ilgili aşağıdaki verilen ifadelerden hangisi yanlıştır?

- A) Moleküledeki elektron sayısı arttıkça London kuvvetlerinin sağlamlığı artar. +
- B) London kuvvetleri geçici dipolleşme ile oluşur. +
- C) Aynı kapalı formüle sahip moleküllerden temas yüzeyi büyük olanın London kuvveti daha büyüktür. +
- D) Sadece apolar moleküllerde ve soy gaz atomları arasında bulunur. +
- E) Moleküller arası etkileşimlerin en zayıfıdır. +



$23 - e - 2$ $20 - e + 1$
 $21 - e = n$ $21 - e = n$

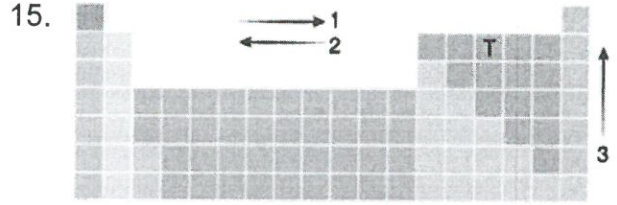
14. $^{23}\text{X}^{2+}$ ve $^{20}\text{Y}^{-}$ iyonlarının elektron sayıları eşit olduğuna göre bu iyonlarla ilgili;

- I. Proton sayıları arasındaki fark 3'tür. +
 II. Nötron sayıları aynıdır. +
 III. Kimyasal özellikleri farklıdır. +

yargılarından hangileri doğrudur?

- A) Yalnız I B) Yalnız III C) I ve II
 D) I ve III E) I, II ve III

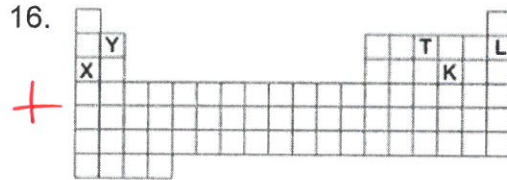
Cevap: E



Periyodik özelliklerle ilgili olarak;

- I. 1 yönünde elektron ilgisi artar. +
 II. 2 yönünde metalik özellik artar. +
 III. 3 yönünde ametalik özellik artar. +
 genellemelerinden hangileri doğrudur?

- A) Yalnız I B) I ve II C) I ve III
 D) II ve III E) I, II ve III



Periyodik cetvelde verilen elementler içerisinde, birinci iyonlaşma enerjisi en fazla olan element aşağıdakilerden hangisidir?

- A) X B) Y C) T D) K E) L

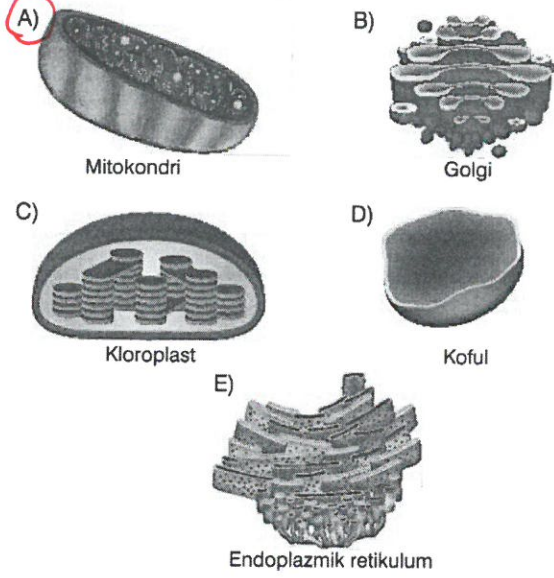
17. I. Elementlerin son katmanlarındaki elektron sayısını 8'e tamamlama eğilimine *oktet.* kuralı denir.
 II. Elementlerin elektron sayısını 2 yapmasına *dublet* kuralı denir.
 III. En dış katmanı 8 elektronlu olan elementlere *asal gaz.* denir.

Periyodik sisteme ilişkin yukarıda verilen cümlelerde boş bırakılan yerlere hangi sözcükler getirilmelidir?

I	II	III
A) oktet	dublet	alkali metaller
B) dublet	oktet	asal gazlar
C) oktet	dublet	halojenler
D) <u>oktet</u>	dublet	<u>asal gazlar</u>
E) oktet	dublet	toprak alkali metaller

18. • Boşaltım maddelerini depolama → *Koful*
 • Hücre zarında bulunan reseptörleri üretme → *Solgi*
 • Hücre içinde bulunan çeşitli maddeleri taşıma → *Mitokondri*
 • Glikoz sentezleme → *Kloroplast*

Görevleri yukarıda verilen organeller arasında aşağıdakilerden hangisi yoktur?



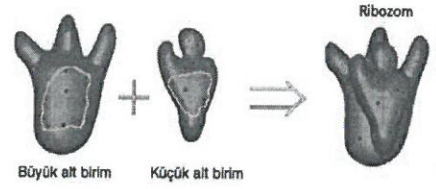
19. Bir bitki hücresindeki;

- I. ribozom,
 II. mitokondri, ✓
 III. kloroplast ✓

organellerinden hangilerinin yapısında DNA bulunur?

- A) Yalnız I
 B) Yalnız II
 C) Yalnız III
 D) I ve II
 E) II ve III

20. Hücrelerde bulunan bir organelin yapısı şekilde gösterilmiştir.



Bu organelle ilgili;

- I. Yapısı; protein ve rRNA dan oluşur. ✓
 II. Sadece ökaryot hücrelerde bulunur.
 III. Büyük ve küçük birimler ayrı durumdayken de aktiftir.

gibi değerlendirmelerden hangileri doğrudur?

- A) Yalnız I
 B) I ve II
 C) I ve III
 D) II ve III
 E) I, II ve III

21. Yapısında nükleik asit bulunduran organeller şunlardır;

- Kloroplast
 • Mitokondri
 • Ribozom

Bu organeller için aşağıdakilerden hangisi yanlıştır?

- A) Mitokondride DNA ve RNA vardır.
 B) Ribozomda sadece RNA vardır.
 C) Bitki hücrelerinde üç organel birlikte bulunabilir.

- D) Üç organel de bölünerek sayılarını artırır. *Kloroplast Mitokondri kendini eşleyebilir.*
 E) Kloroplastta DNA ve RNA vardır.

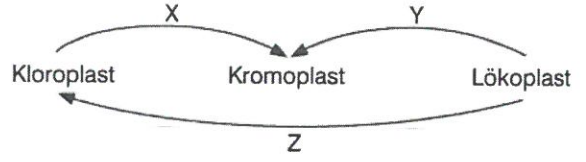
22. Bir hücrede;
 I. plastid bulundurma,
 II. selüloz çepere sahip olma,
 III. nişasta sentezi,
 IV. merkezî koful bulundurma
 özelliklerinin varlığı tespit edilmiştir.
Yukarıda verilen özelliklerden hangileri bu hücrenin bitki hücresi olduğunu kanıtlamak için kullanılabilir?

- A) I ve II B) II ve IV C) I, II ve III
 D) II, III ve IV **E) I, II, III ve IV**

23. Gelişmiş yapılı bir bitkinin hücrelerinde aşağıdaki kofullardan hangisi bulunmaz?

- A) Merkezî koful
 B) Salgı kofulu
 C) Boşaltım kofulu
D) Kontraktîl koful
 E) Depo kofulu

24. Bir bitki hücresinde plastitlerin dönüşümü aşağıdaki gibidir.



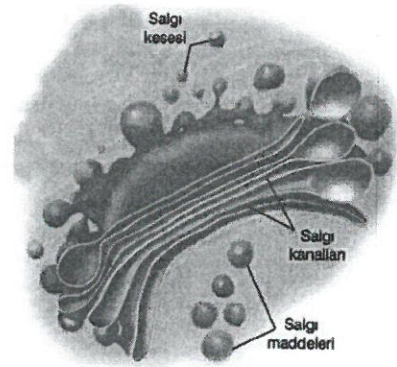
Buna göre, verilen dönüşümlerle ilgili,

- I. X → Yeşil yaprağın sararması
 II. Y → Renksiz olan gül bitkisi tohumunun çimlendiğinde kırmızı renkli yapraklar oluşması
 III. Z → Patatesin ışıkta kalınca yeşermesi
eşleştirmelerinden hangileri doğrudur?

- A) Yalnız I B) Yalnız II C) I ve III
 D) II ve III **E) I, II ve III**

25. Aşağıda bir hücre organelinin şekli gösterilmiştir.

Bu organelle ilgili;



- I. Salgı maddelerini kesecikler halinde sitoplazmaya bırakır. ✓
 II. Hücre zarının yapısına katılan glikoprotein ve glikolipitleri sentezler. ✓
 III. Hücrede atık ürünleri biriktirir.

İfadelerinden hangileri yanlıştır?

- A) Yalnız I B) Yalnız II **C) Yalnız III**
 D) I ve II E) II ve III